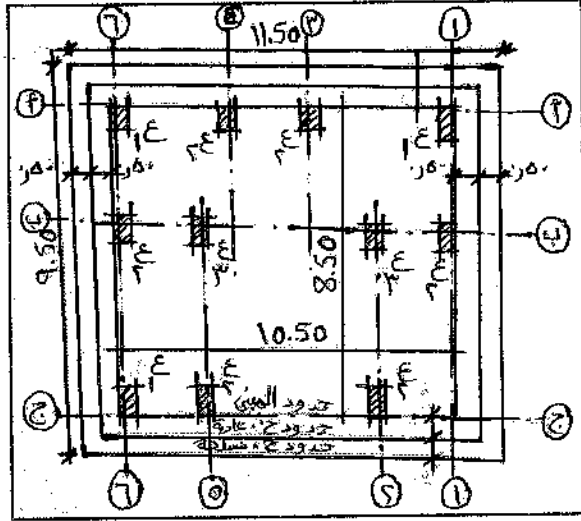
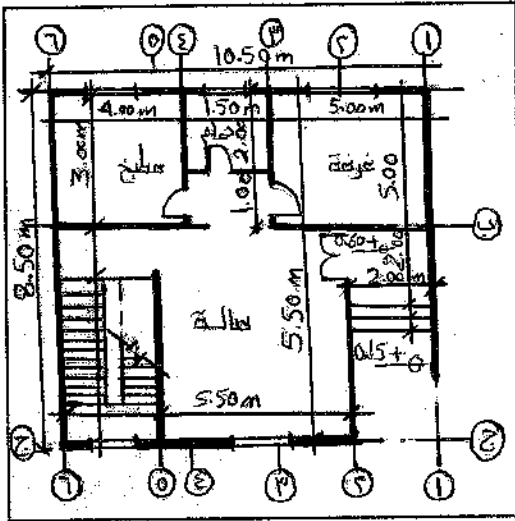


امتحان مقرر الكميات والمواصفات



- ملاحظات الاساسات :

- ١ - يتم انزل تربة احلال بارتفاع ٠,٥٠ متر.
 - ٢ - الاساسات عبارة عن قاعدة خرسانة عادية بارتفاع ٠,٤٠ متر تعلوها قاعدة خرسانة مسلحة بارتفاع ٠,٥٠ متر.
 - ٣ - عمق التأسيس ٢,٥٠ متر.
- ملاحظات الأعمدة :

جدول الأعمدة

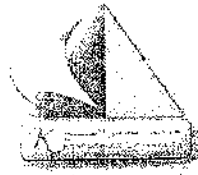
نموذج	الأرضي		الأول علوي	
	تقاطع	تسليح	تقاطع	تسليح
١ ع	٥.٠×٣.٠	١٢/١٢/١٢	٥.٠×٣.٠	١٢/١٢/١٢
٢ ع	٦.٠×٣.٠	١٦/١٢	٥.٠×٣.٠	١٢/١٢/١٢
٣ ع	٧.٠×٣.٠	١٦/١٥	٦.٠×٣.٠	١٦/١٢

- ملاحظات عامة :

- ١ - ارتفاع الدور ٣,٥٠ متر.

- ملاحظات :

- للطالب حرية افتراض اي ابعاد غير موجودة بالرسم المرفق.
- يجب وضع كامل الأبعاد والبيانات بشكل واضح ودقيق.
- يجب توضيح كافة التفاصيل.



امتحان مقرر الكميات والمواصفات

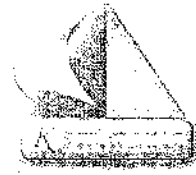
الرسم المرفق لمبنى ادارى مكون من دورين، ويحتوى على مجموعة من الفراغات كما بالرسم . من خلال دراستك قم بتنفيذ المطلوب .

س(٢) - المطلوب :- (٤٠ درجة)

- ١- حساب كميات الحفر للاساسات.
- ٢- حساب كميات الردم .
- ٣- حساب كميات الخرسانة العادية المسلحة للاساسات.
- ٤- حساب كميات الخرسانة المسلحة للاساسات.
- ٥- حساب كميات العزل للاساسات.
- ٦- حساب كميات المياني.
- ٧- حساب كميات اليباض.
- ٨- حساب كميات الدهانات.
- ٩- حساب كميات الارضيات السيراميك.
- ١٠- حساب كميات الحوائط السيراميك.

- ملاحظات :

- للطالب حرية افتراض اي ابعاد غير موجودة بالرسم المرفق .
- يجب وضع كامل الابعاد والبيانات بشكل واضح ودقيق.
- يجب توضيح كافة التفاصيل.



امتحان مقرر الكميات والمواصفات

س (٢) ضع علامة (√) أو (×) لما ياتي : (٠ درجات)

- ١ - يتم عمل جسات للموقع قبل البدء في التنفيذ. ()
- ٢ - للرسومات التنفيذية أهمية في تنفيذ المشروع. ()
- ٣ - يتم وضع مواصفات فنية للاعمال عند عمل المشروعات. ()
- ٤ - يتم عمل مقايسة كمية وتقييمية للاعمال عند عمل المشروعات. ()
- ٥ - يتم تنفيذ بند الردم علي طبقات. ()
- ٦ - يتم حساب كميات الحفر بالمتر المكعب. ()
- ٧ - يتم حساب كميات الاحلال بالمتر المكعب. ()
- ٨ - يتم حساب كميات الردم بالمتر المكعب. ()
- ٩ - يتم حساب كميات الخرسانة العادية بالمتر المكعب. ()
- ١٠ - يتم حساب كميات الخرسانة المسلحة بالمتر المكعب. ()