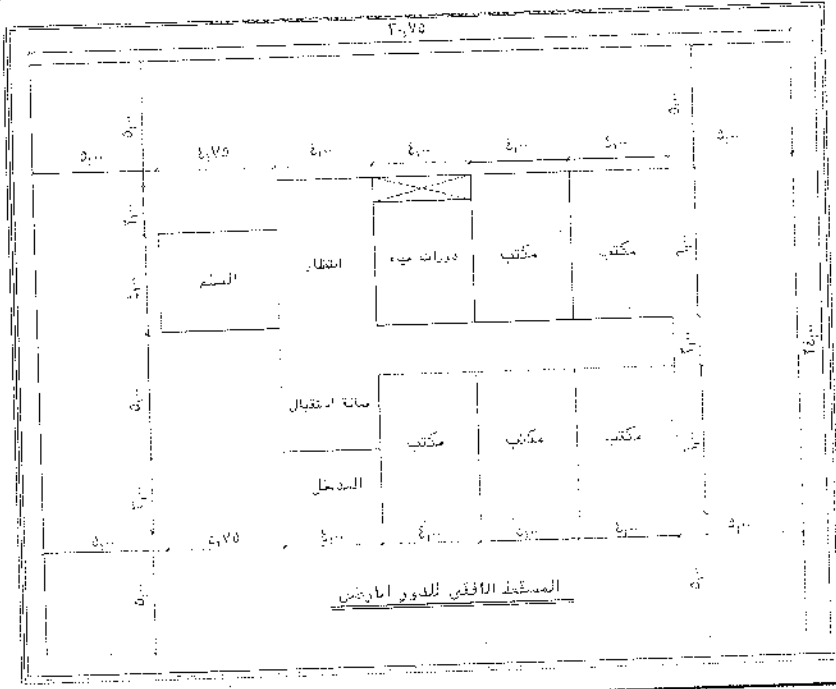


امتحان مادة التصميمات التنفيذية ( ٢ )



الرسم المرفق لمبني اداري مكون من دورين " دور ارضي ، و دور علوي " ، ارتفاع الدور ٣,٥٠ م ، ويحتوي علي مجموعة من الفراغات كما بالرسم .

المطلوب :-

- ١- رسم التصميمات التنفيذية للمسقط الافقي للدور الارضي للمبني بمقياس رسم ( ١ - ٥٠ ) . ( ٦ درجات )
- ٢- رسم التصميمات التنفيذية للواجهة الرئيسية للمبني بمقياس رسم ( ١ - ٥٠ ) . ( ٦ درجات )
- ٣- رسم التصميمات التنفيذية للقطاع الراسي للمبني ماراً بالمدخل بمقياس رسم ( ١ - ٥٠ ) . ( ٦ درجات )
- ٤- رسم التصميمات التنفيذية للاعمال الكهربائية والصحية للمبني بمقياس رسم ( ١ - ٥٠ ) . ( ٦ درجات )
- ٥- رسم التصميمات التنفيذية للموقع العام بمقياس رسم ( ١ - ١٠٠ ) . ( ٦ درجات )

ملاحظات :

- للطالب حرية افتراض اي ابعاد غير موجودة بالرسم المرفق .
- يجب وضع كامل الابعاد والبيانات بشكل واضح ودقيق .
- يجب توضيح النظام الانشائي المتبع .
- يجب مراعاة نظافة اللوحة .