



Kafrelsheikh University
Faculty of Arts
Quality Assurance Unit



جامعة كفر الشيخ
كلية الآداب
وحدة ضمان الجودة



التقييم الكمي للتسهيلات المادية الداعمة للعملية
التعليمية (NORMS)
بكلية الآداب جامعة كفر الشيخ
٢٠٢٠م



Kafrelsheikh University
Faculty of Arts
Quality Assurance Unit



جامعة كفر الشيخ
كلية الآداب
وحدة ضمان الجودة



إعداد

الدليل الإسترشادي للموارد المادية (NORMS)

أولاً: فريق (NORMS):

م	الاسم	الوظيفة
١.	د/ سامية جمال كيلاني	مدير الفريق
٢.	أ/ إيمان احمد ابراهيم يوسف سلامة	عضو
٣.	أ/ ياسمين محمد علي الكومي	عضو
٤.	أ/ سعاد احمد الزنط	عضو

ثانياً: فريق الجودة:

م	الاسم	الوظيفة
١.	د. إيهاب سعد شقطر	مدير وحدة ضمان الجودة
٢.	د/ أسامة عبدالعال وفا	نائب مدير وحدة ضمان الجودة
٣.	د/ سميرة محمد موسى	نائب مدير وحدة ضمان الجودة

فريق المراجعة:

م	الاسم	الوظيفة
١.	أ.د/ وليد شوقي البحيري	عميد الكلية
٢.	أ.د/ ياسر محمد حافظ	مدرب ومراجع معتمد بالهيئة القومية لضمان جودة التعليم والإعتماد
٣.	أ.د/ نادر عبدالدايم	الأستاذ بكلية الآداب جامعة عين شمس ومدرب ومراجع معتمد بالهيئة القومية لضمان جودة التعليم والإعتماد

أولاً: قاعات المحاضرات



نموذج (١): قاعات المحاضرات (قاعة ٦٠٦) (الدور السادس)

م	مؤشرات	درجات الاستيفاء		مجالات التقييم
		مستوفي	غير مستوفي	
١	كفاية المساحة الأرضية لأعداد الطلاب ^١ .	مستوفي		المساحة الأرضية والسعة
٢	كفاية الطاقة الاستيعابية الإجمالية لقاعات التدريس بالمؤسسة ^٢ .	مستوفي		الأرضية والسعة
٣	توافر نوافذ كافية.	مستوفي		النوافذ والابواب
٤	سهولة استخدام النوافذ.	مستوفي		
٥	يوجد عدد مخرجان (باب) علي الأقل ^٣ .		غير مستوفي	
٦	وجود علامات تحدد اتجاهات أبواب الطوارئ		غير مستوفي	
٧	ملئمة درجة الحرارة أثناء إلقاء المحاضرات ^٤ .		غير مستوفي	
٨	توافر التهوية الجيدة ^٤ .	مستوفي		التجهيزات
٩	وجود إضاءة مناسبة ^٥ .	مستوفي		
١٠	توافر مقعد لكل طالب.	مستوفي		
١١	توافر منضدة وكرسي للمحاضر.	مستوفي		
١٢	القاعة مزودة بسبورة.	مستوفي		
١٣	القاعة مزودة بالوسائل السمعية والبصرية اللازمة للعملية التعليمية.	مستوفي		
١٤	القاعة متصلة بشبكة الانترنت.		غير مستوفي	
١٥	وجود خرائط داخل القاعة توضح مداخل ومخارج الطوارئ.		غير مستوفي	
١٦	وجود مصدر دائم للكهرباء (مولد كهربائي).		غير مستوفي	
١٧	توافر الفراغات اللازمة؛ التي تتيح للمعاق الحركة والرؤية بوضوح.		غير مستوفي	تجهيزات ذوي الاحتياجات الخاصة
١٨	تخصص أماكن جلوس المعاق علي أطراف الممرات والصفوف وعلي الأماكن المستوية وقرب الخدمات وأبواب الطوارئ.		غير مستوفي	
١٩	وجود تجهيزات ضد الحرائق بالقرب من القاعة ^٦ .	مستوفي		الأمن والسلامة
٢٠	نظافة القاعة.	مستوفي		
٢١	وجود مسئول إداري لمتابعة المحاضرات.	مستوفي		العمالة
٢٢	وجود عامل خدمات لكل قاعة.	مستوفي		



Kafrelsheikh University
Faculty of Arts
Quality Assurance Unit



جامعة كفر الشيخ
كلية الآداب
وحدة ضمان الجودة



١. المساحة الأرضية: ١.٢ - ١,٥ م / طالب.
٢. إجمالي مساحات قاعات المحاضرات: تستوعب من ٣٥ - ٤٠ % من مجموع طلاب الكلية.
٣. مواصفات الأبواب: تتكون من قطعتين متحركتين - تفتحان للخارج.
٤. درجة الحرارة المناسبة: (٢٠ - ٢٤ هـ م).
٥. توفير الإضاءة والتهوية الجيدة: (مساحة النوافذ ١٠ - ١٥ % من المساحة الأرضية).
٦. متطلبات الأمن والسلامة: خطة إخلاء/مسئول الإخلاء / مطافئ / جرادل رمال/ مصدر للمياه / خراطيم للإطفاء بحالة جيدة / جهاز إنذار ضد الحريق).



نموذج (١) قاعات المحاضرات (مدرج ٦٠٣) (الدور السادس)

درجات الاستيفاء	م	المؤشرات	مجالات التقييم
غير مستوفي			
مستوفي			
✓	١	كفاية المساحة الأرضية لأعداد الطلاب ١.	المساحة الأرضية والسعة
✓	٢	كفاية الطاقة الاستيعابية الإجمالية لقاعات التدريس بالمؤسسة ٢	
✓	٣	توافر نوافذ كافية.	النوافذ والابواب
✓	٤	سهولة استخدام النوافذ.	
✓	٥	يوجد عدد مخرجان (باب) على الأقل ٣	
✓	٦	وجود علامات تحدد اتجاهات أبواب الطوارئ	
✓	٧	ملائمة درجة الحرارة أثناء إلقاء المحاضرات ٤.	التجهيزات
✓	٨	توافر التهوية الجيدة ٤.	
✓	٩	وجود إضاءة مناسبة ٥.	
✓	١٠	توافر مقعد لكل طالب.	
✓	١١	توافر منضدة وكرسي للمحاضر.	
✓	١٢	القاعة مزودة بسبورة.	
✓	١٣	القاعة مزودة بالوسائل السمعية والبصرية اللازمة للعملية التعليمية.	
✓	١٤	القاعة متصلة بشبكة الانترنت.	
✓	١٥	وجود خرائط داخل القاعة توضح مداخل ومخارج الطوارئ.	
✓	١٦	وجود مصدر دائم للكهرباء (مولد كهربائي).	
✓	١٧	توافر الفراغات اللازمة؛ التي تتيح للمعاق الحركة والرؤية بوضوح.	تجهيزات ذوي الاحتياجات الخاصة
✓	١٨	تخصص أماكن جلوس المعاق علي أطراف الممرات والصفوف وعلي الأماكن المستوية وقرب الخدمات وأبواب الطوارئ.	
✓	١٩	وجود تجهيزات ضد الحرائق بالقرب من القاعة ٦	الأمن والسلامة
✓	٢٠	نظافة القاعة.	
✓	٢١	وجود مسئول إداري لمتابعة المحاضرات.	العمالة
✓	٢٢	وجود عامل خدمات لكل قاعة.	

١. المساحة الأرضية: ١.٢ - ١,٥ م / طالب.



Kafrelsheikh University
Faculty of Arts
Quality Assurance Unit



جامعة كفر الشيخ
كلية الآداب
وحدة ضمان الجودة



٢. إجمالي مساحات قاعات المحاضرات: تستوعب من ٣٥ - ٤٠ % من مجموع طلاب الكلية.
٣. مواصفات الأبواب: تتكون من قطعتين متحركتين - تفتحان للخارج.
٤. درجة الحرارة المناسبة: (٢٠ - ٢٤ °م).
٥. توفير الإضاءة والتهوية الجيدة: (مساحة النوافذ ١٠ - ١٥ % من المساحة الأرضية).
٦. متطلبات الأمن والسلامة: خطة إخلاء/مسئول الإخلاء / مطافئ / جرادل رمال/ مصدر للمياه / خراطيم للإطفاء بحالة جيدة / جهاز إنذار ضد الحريق).



نموذج (١) قاعات المحاضرات (قاعة ٦٠٧) (الدور السادس)

درجات الاستيفاء	م	المؤشرات	مجالات التقييم
مستوفي	✓	كفاية المساحة الأرضية لأعداد الطلاب ^١ .	المساحة الأرضية والسعة
غير مستوفي	✓	كفاية الطاقة الاستيعابية الإجمالية لقاعات التدريس بالمؤسسة ^٢ .	
✓	✓	توافر نوافذ كافية.	النوافذ والابواب
✓	✓	سهولة استخدام النوافذ.	
✓	✓	يوجد عدد مخرجان (باب) على الأقل ^٣ .	
✓	✓	وجود علامات تحدد اتجاهات أبواب الطوارئ.	
✓	✓	ملائمة درجة الحرارة أثناء إلقاء المحاضرات ^٤ .	التجهيزات
✓	✓	توافر التهوية الجيدة ^٤ .	
✓	✓	وجود إضاءة مناسبة ^٥ .	
✓	✓	توافر مقعد لكل طالب.	
✓	✓	توافر منضدة وكرسي للمحاضر.	
✓	✓	القاعة مزودة بسبورة.	
✓	✓	القاعة مزودة بالوسائل السمعية والبصرية اللازمة للعملية التعليمية.	
✓	✓	القاعة متصلة بشبكة الانترنت.	
✓	✓	وجود خرائط داخل القاعة توضح مداخل ومخارج الطوارئ.	
✓	✓	وجود مصدر دائم للكهرباء (مولد كهربى).	
✓	✓	توافر الفراغات اللازمة؛ التي تتيح للمعاق الحركة والرؤية بوضوح.	تجهيزات ذوي الاحتياجات الخاصة
✓	✓	تخصص أماكن جلوس المعاق علي أطراف الممرات والصفوف وعلي الأماكن المستوية وقرب الخدمات وأبواب الطوارئ.	
✓	✓	وجود تجهيزات ضد الحرائق بالقرب من القاعة ^٦ .	الأمن والسلامة
✓	✓	نظافة القاعة.	
✓	✓	وجود مسئول إدارى لمتابعة المحاضرات.	العمالة
✓	✓	وجود عامل خدمات لكل قاعة.	



Kafrelsheikh University
Faculty of Arts
Quality Assurance Unit



جامعة كفر الشيخ
كلية الآداب
وحدة ضمان الجودة



١. المساحة الأرضية: ١.٢ - ١,٥ م / طالب.
٢. إجمالي مساحات قاعات المحاضرات: تستوعب من ٣٥ - ٤٠ % من مجموع طلاب الكلية.
٣. مواصفات الأبواب: تتكون من قطعتين متحركتين - تفتحان للخارج.
٤. درجة الحرارة المناسبة: (٢٠ - ٢٤ هـ م).
٥. توفير الإضاءة والتهوية الجيدة: (مساحة النوافذ ١٠ - ١٥ % من المساحة الأرضية).
٦. متطلبات الأمن والسلامة: خطة إخلاء/مسئول الإخلاء / مظاني / جرادل رمال/ مصدر للمياه / خراطيم للإطفاء بحالة جيدة / جهاز إنذار ضد الحريق).



نموذج (١) قاعات المحاضرات (مدرج ٦٠٤) (الدور السادس)

درجات الاستيفاء	م	المؤشرات	مجالات التقييم
غير مستوفي	مستوفي		
	✓	كفاية المساحة الأرضية لأعداد الطلاب ^١ .	المساحة الأرضية والسعة
	✓	كفاية الطاقة الاستيعابية الإجمالية لقاعات التدريس بالمؤسسة ^٢ .	
	✓	توافر نوافذ كافية.	النوافذ والابواب
	✓	سهولة استخدام النوافذ.	
	✓	يوجد عدد مخرجان (باب) على الأقل ^٣ .	
✓		وجود علامات تحدد اتجاهات أبواب الطوارئ	التجهيزات
✓		ملائمة درجة الحرارة أثناء إلقاء المحاضرات ^٤ .	
	✓	توافر التهوية الجيدة ^٥ .	
	✓	وجود إضاءة مناسبة ^٥ .	
	✓	توافر مقعد لكل طالب.	
	✓	توافر منضدة وكرسي للمحاضر.	
	✓	القاعة مزودة بسبورة.	
	✓	القاعة مزودة بالوسائل السمعية والبصرية اللازمة للعملية التعليمية.	
✓		القاعة متصلة بشبكة الانترنت.	
✓		وجود خرائط داخل القاعة توضح مداخل ومخارج الطوارئ.	
✓		وجود مصدر دأئم للكهرباء (مولد كهربى).	
✓		توافر الفراغات اللازمة؛ التي تتيح للمعاق الحركة والرؤية بوضوح.	تجهيزات ذوي الاحتياجات الخاصة
✓		تخصص أماكن جلوس المعاق علي أطراف الممرات والصفوف وعلي الأماكن المستوية وقرب الخدمات وأبواب الطوارئ.	
	✓	وجود تجهيزات ضد الحرائق بالقرب من القاعة ^٦ .	الأمن والسلامة
	✓	نظافة القاعة.	
	✓	وجود مسئول إدارى لمتابعة المحاضرات.	العمالة
	✓	وجود عامل خدمات لكل قاعة.	



نموذج (١) قاعات المحاضرات (قاعة ٦٠٥) (الدور السادس)

درجات الاستيفاء	م	المؤشرات	مجالات التقييم
مستوفي	✓	كفاية المساحة الأرضية لأعداد الطلاب ^١ .	المساحة الأرضية والسعة
غير مستوفي	✓	كفاية الطاقة الاستيعابية الإجمالية لقاعات التدريس بالمؤسسة ^٢ .	
✓	✓	توافر نوافذ كافية.	النوافذ والابواب
✓	✓	سهولة استخدام النوافذ.	
✓	✓	يوجد عدد مخرجان (باب) على الأقل ^٣ .	التجهيزات
✓	✓	وجود علامات تحدد اتجاهات أبواب الطوارئ.	
✓	✓	ملائمة درجة الحرارة أثناء إلقاء المحاضرات ^٤ .	
✓	✓	توافر التهوية الجيدة ^٥ .	
✓	✓	وجود إضاءة مناسبة ^٥ .	
✓	✓	توافر مقعد لكل طالب.	
✓	✓	توافر منضدة وكرسي للمحاضر.	
✓	✓	القاعة مزودة بسبورة.	
✓	✓	القاعة مزودة بالوسائل السمعية والبصرية اللازمة للعملية التعليمية.	
✓	✓	القاعة متصلة بشبكة الانترنت.	
✓	✓	وجود خرائط داخل القاعة توضح مداخل ومخارج الطوارئ.	
✓	✓	وجود مصدرا تلم للكهرباء (مولد كهربى).	
✓	✓	توافر الفراغات اللازمة؛ التي تتيح للمعاق الحركة والرؤية بوضوح.	تجهيزات ذوي الاحتياجات الخاصة
✓	✓	تخصص أماكن جلوس المعاق علي أطراف الممرات والصفوف وعلي الأماكن المستوية وقرب الخدمات وأبواب الطوارئ.	
✓	✓	وجود تجهيزات ضد الحرائق بالقرب من القاعة ^٦ .	الأمن والسلامة
✓	✓	نظافة القاعة.	
✓	✓	وجود مسئول إدارى لمتابعة المحاضرات.	العمالة
✓	✓	وجود عامل خدمات لكل قاعة.	



Kafrelsheikh University
Faculty of Arts
Quality Assurance Unit



جامعة كفر الشيخ
كلية الآداب
وحدة ضمان الجودة



١. المساحة الأرضية: ١.٢ - ١,٥ م / طالب.
٢. إجمالي مساحات قاعات المحاضرات: تستوعب من ٣٥ - ٤٠ % من مجموع طلاب الكلية.
٣. مواصفات الأبواب: تتكون من قطعتين متحركتين - تفتحان للخارج.
٤. درجة الحرارة المناسبة: (٢٠ - ٢٤ هـ م).
٥. توفير الإضاءة والتهوية الجيدة: (مساحة النوافذ ١٠ - ١٥ % من المساحة الأرضية).
٦. متطلبات الأمن والسلامة: خطة إخلاء/مسئول الإخلاء / مظاني / جرادل رمال/ مصدر للمياه / خراطيم للإطفاء بحالة جيدة / جهاز إنذار ضد الحريق).



نموذج (١) قاعات المحاضرات (قاعة ٥٢٣) (الدور الخامس)

درجات الاستيفاء	م	مؤشرات	مجالات التقييم
غير مستوفي			
مستوفي			
✓	١	كفاية المساحة الأرضية لأعداد الطلاب ^١ .	المساحة الأرضية والسعة
✓	٢	كفاية الطاقة الاستيعابية الإجمالية لقاعات التدريس بالمؤسسة ^٢ .	
✓	٣	توافر نوافذ كافية.	
✓	٤	سهولة استخدام النوافذ.	النوافذ والابواب
✓	٥	يوجد عدد مخرجان (باب) على الأقل ^٣ .	
✓	٦	وجود علامات تحدد اتجاهات أبواب الطوارئ.	
✓	٧	ملائمة درجة الحرارة أثناء إلقاء المحاضرات ^٤ .	التجهيزات
✓	٨	توافر التهوية الجيدة ^٤ .	
✓	٩	وجود إضاءة مناسبة ^٥ .	
✓	١٠	توافر مقعد لكل طالب.	
✓	١١	توافر منضدة وكرسي للمحاضر.	
✓	١٢	القاعة مزودة بسبورة.	
✓	١٣	القاعة مزودة بالوسائل السمعية والبصرية اللازمة للعملية التعليمية.	
✓	١٤	القاعة متصلة بشبكة الانترنت.	
✓	١٥	وجود خرائط داخل القاعة توضح مداخل ومخارج الطوارئ.	
✓	١٦	وجود مصدرا تيار للكهرباء (مولد كهربى).	
✓	١٧	توافر الفراغات اللازمة؛ التي تتيح للمعاق الحركة والرؤية بوضوح.	تجهيزات ذوي الاحتياجات الخاصة
✓	١٨	تخصص أماكن جلوس المعاق علي أطراف الممرات والصفوف وعلي الأماكن المستوية وقرب الخدمات وأبواب الطوارئ.	
✓	١٩	وجود تجهيزات ضد الحرائق بالقرب من القاعة ^٦ .	الأمن والسلامة



Kafrelsheikh University
Faculty of Arts
Quality Assurance Unit



جامعة كفر الشيخ
كلية الآداب
وحدة ضمان الجودة



	✓	نظافة القاعة.	٢٠	
	✓	وجود مسئول إداري لمتابعة المحاضرات.	٢١	العمالة
	✓	وجود عامل خدمات لكل قاعة.	٢٢	

١. المساحة الأرضية: ١.٢ - ١.٥ م / طالب.
٢. إجمالي مساحات قاعات المحاضرات: تستوعب من ٣٥ - ٤٠ % من مجموع طلاب الكلية.
٣. مواصفات الأبواب: تتكون من قطعتين متحركتين - تفتحان للخارج.
٤. درجة الحرارة المناسبة: (٢٠ - ٢٤ هـ م).
٥. توفير الإضاءة والتهوية الجيدة: (مساحة النوافذ ١٠ - ١٥ % من المساحة الأرضية).
٦. متطلبات الأمن والسلامة: خطة إخلاء/مسئول الإخلاء / مطافئ / جرادل رمال/ مصدر للمياه / خراطيم للإطفاء بحالة جيدة / جهاز إنذار ضد الحريق).



نموذج (١) قاعات المحاضرات (مدرج ٥١١) (الدور الخامس)

درجات الاستيفاء	م	المؤشرات	مجالات التقييم
غير مستوفي			
مستوفي			
✓	١	كفاية المساحة الأرضية لأعداد الطلاب ^١ .	المساحة الأرضية والسعة
✓	٢	كفاية الطاقة الاستيعابية الإجمالية لقاعات التدريس بالمؤسسة ^٢ .	
✓	٣	توافر نوافذ كافية.	النوافذ والابواب
✓	٤	سهولة استخدام النوافذ.	
✓	٥	يوجد عدد مخرجان (باب) على الأقل ^٣ .	
✓	٦	وجود علامات تحدد اتجاهات أبواب الطوارئ.	
✓	٧	ملائمة درجة الحرارة أثناء إلقاء المحاضرات ^٤ .	التجهيزات
✓	٨	توافر التهوية الجيدة ^٤ .	
✓	٩	وجود إضاءة مناسبة ^٥ .	
✓	١٠	توافر مقعد لكل طالب.	
✓	١١	توافر منضدة وكرسي للمحاضر.	
✓	١٢	القاعة مزودة بسبورة.	
✓	١٣	القاعة مزودة بالوسائل السمعية والبصرية اللازمة للعملية التعليمية.	
✓	١٤	القاعة متصلة بشبكة الانترنت.	
✓	١٥	وجود خرائط داخل القاعة توضح مداخل ومخارج الطوارئ.	
✓	١٦	وجود مصدر دائم للكهرباء (مولد كهربى).	
✓	١٧	توافر الفراغات اللازمة؛ التي تتيح للمعاق الحركة والرؤية بوضوح.	تجهيزات ذوي الاحتياجات الخاصة
✓	١٨	تخصص أماكن جلوس المعاق علي أطراف الممرات والصفوف وعلي الأماكن المستوية وقرب الخدمات وأبواب الطوارئ.	
✓	١٩	وجود تجهيزات ضد الحرائق بالقرب من القاعة ^٦ .	الأمن والسلامة
✓	٢٠	نظافة القاعة.	
✓	٢١	وجود مسئول إدارى لمتابعة المحاضرات.	العمالة
✓	٢٢	وجود عامل خدمات لكل قاعة.	



**Kafrelsheikh University
Faculty of Arts
Quality Assurance Unit**



**جامعة كفر الشيخ
كلية الآداب
وحدة ضمان الجودة**



١. المساحة الأرضية: ١.٢ - ١,٥ م / طالب.
٢. إجمالي مساحات قاعات المحاضرات: تستوعب من ٣٥ - ٤٠ % من مجموع طلاب الكلية.
٣. مواصفات الأبواب: تتكون من قطعتين متحركتين - تفتح للخارج.
٤. درجة الحرارة المناسبة: (٢٠ - ٢٤ هـ م).
٥. توفير الإضاءة والتهوية الجيدة: (مساحة النوافذ ١٠ - ١٥ % من المساحة الأرضية).
٦. متطلبات الأمن والسلامة: خطة إخلاء/مسئول الإخلاء / مطافئ / جرادل رمال/ مصدر للمياه / خراطيم للإطفاء بحالة جيدة / جهاز إنذار ضد الحريق).



نموذج (١) قاعات المحاضرات (قاعة ٥٢١) (الدور الخامس)

م	مجلات التقييم	المؤشرات	درجات الاستيفاء	
			مستوفي	غير مستوفي
١	المساحة الأرضية والسعة	كفاية المساحة الأرضية لأعداد الطلاب ^١ .	✓	
٢		كفاية الطاقة الاستيعابية الإجمالية لقاعات التدريس بالمؤسسة ^٢ .	✓	
٣	النوافذ والابواب	توافر نوافذ كافية.	✓	
٤		سهولة استخدام النوافذ.	✓	
٥		يوجد عدد مخرجان (باب) على الأقل ^٣ .	✓	
٦		وجود علامات تحدد اتجاهات أبواب الطوارئ.	✓	
٧	التجهيزات	ملائمة درجة الحرارة أثناء إلقاء المحاضرات ^٤ .	✓	
٨		توافر التهوية الجيدة ^٤ .	✓	
٩		وجود إضاءة مناسبة ^٥ .	✓	
١٠		توافر مقعد لكل طالب.	✓	
١١		توافر منضدة وكرسي للمحاضر.	✓	
١٢		القاعة مزودة بسبورة.	✓	
١٣		القاعة مزودة بالوسائل السمعية والبصرية اللازمة للعملية التعليمية.	✓	
١٤		القاعة متصلة بشبكة الانترنت.	✓	
١٥		وجود خرائط داخل القاعة توضح مداخل ومخارج الطوارئ.	✓	
١٦		وجود مصدرا تيم للكهرباء (مولد كهربى).	✓	
١٧	تجهيزات ذوي الاحتياجات الخاصة	توافر الفراغات اللازمة؛ التي تتيح للمعاق الحركة والرؤية بوضوح.	✓	
١٨		تخصص أماكن جلوس المعاق علي أطراف الممرات والصفوف وعلي الأماكن المستوية وقرب الخدمات وأبواب الطوارئ.	✓	
١٩	الأمن والسلامة	وجود تجهيزات ضد الحرائق بالقرب من القاعة ^٦ .	✓	
٢٠		نظافة القاعة.	✓	
٢١	العمالة	وجود مسئول إدارى لمتابعة المحاضرات.	✓	



Kafrelsheikh University
Faculty of Arts
Quality Assurance Unit



جامعة كفر الشيخ
كلية الآداب
وحدة ضمان الجودة



	✓	وجود عامل خدمات لكل قاعة.	٢٢	
--	---	---------------------------	----	--

١. المساحة الأرضية: ١.٢ - ١.٥ م / طالب.
٢. إجمالي مساحات قاعات المحاضرات: تستوعب من ٣٥ - ٤٠ % من مجموع طلاب الكلية.
٣. مواصفات الأبواب: تتكون من قطعتين متحركتين - تفتحان للخارج.
٤. درجة الحرارة المناسبة: (٢٠ - ٢٤ هـ م).
٥. توفير الإضاءة والتهوية الجيدة: (مساحة النوافذ ١٠ - ١٥ % من المساحة الأرضية).
٦. متطلبات الأمن والسلامة: خطة إخلاء / مسئول الإخلاء / مطافئ / جرادل رمال / مصدر للمياه / خراطيم للإطفاء بحالة جيدة / جهاز إنذار ضد الحريق).



نموذج (١) قاعات المحاضرات (قاعة ٥٢٢) (الدور الخامس)

م	مجلات التقييم	المؤشرات	درجات الاستيفاء	
			مستوفي	غير مستوفي
١	المساحة الأرضية والسعة	كفاية المساحة الأرضية لأعداد الطلاب ^١ .	✓	
٢		كفاية الطاقة الاستيعابية الإجمالية لقاعات التدريس بالمؤسسة ^٢ .	✓	
٣	النوافذ والابواب	توافر نوافذ كافية.	✓	
٤		سهولة استخدام النوافذ.	✓	
٥		يوجد عدد مخرجان (باب) على الأقل ^٣ .	✓	
٦		وجود علامات تحدد اتجاهات أبواب الطوارئ.	✓	
٧	التجهيزات	ملئمة درجة الحرارة أثناء إلقاء المحاضرات ^٤ .	✓	
٨		توافر التهوية الجيدة ^٤ .	✓	
٩		وجود إضاءة مناسبة ^٥ .	✓	
١٠		توافر مقعد لكل طالب.	✓	
١١		توافر منضدة وكرسي للمحاضر.	✓	
١٢		القاعة مزودة بسبورة.	✓	
١٣		القاعة مزودة بالوسائل السمعية والبصرية اللازمة للعملية التعليمية.	✓	
١٤		القاعة متصلة بشبكة الانترنت.	✓	
١٥		وجود خرائط داخل القاعة توضح مداخل ومخارج الطوارئ.	✓	
١٦		وجود مصدرا تيم للكهرباء (مولد كهربى).	✓	
١٧	تجهيزات ذوي الاحتياجات الخاصة	توافر الفراغات اللازمة؛ التي تتيح للمعاق الحركة والرؤية بوضوح.	✓	
١٨		تخصص أماكن جلوس المعاق علي أطراف الممرات والصفوف وعلي الأماكن المستوية وقرب الخدمات وأبواب الطوارئ.	✓	
١٩	الأمن والسلامة	وجود تجهيزات ضد الحرائق بالقرب من القاعة ^٦ .	✓	
٢٠		نظافة القاعة.	✓	
٢١	العمالة	وجود مسئول إدارى لمتابعة المحاضرات.	✓	
٢٢		وجود عامل خدمات لكل قاعة.	✓	



Kafrelsheikh University
Faculty of Arts
Quality Assurance Unit



جامعة كفر الشيخ
كلية الآداب
وحدة ضمان الجودة



١. المساحة الأرضية: ١.٢ - ١,٥ م / طالب.
٢. إجمالي مساحات قاعات المحاضرات: تستوعب من ٣٥ - ٤٠ % من مجموع طلاب الكلية.
٣. مواصفات الأبواب: تتكون من قطعتين متحركتين - تفتحان للخارج.
٤. درجة الحرارة المناسبة: (٢٠ - ٢٤ هـ م).
٥. توفير الإضاءة والتهوية الجيدة: (مساحة النوافذ ١٠ - ١٥ % من المساحة الأرضية).
٦. متطلبات الأمن والسلامة: خطة إخلاء/مسئول الإخلاء / مطافئ / جرادل رمال/ مصدر للمياه / خراطيم للإطفاء بحالة جيدة / جهاز إنذار ضد الحريق).



نموذج (١) قاعات المحاضرات (قاعة ٥٠٢) (الدور الخامس)

م	مجلات التقييم	المؤشرات	درجات الاستيفاء	
			مستوفي	غير مستوفي
١	المساحة الأرضية والسعة	كفاية المساحة الأرضية لأعداد الطلاب ^١ .	✓	
٢		كفاية الطاقة الاستيعابية الإجمالية لقاعات التدريس بالمؤسسة ^٢ .	✓	
٣	النوافذ والابواب	توافر نوافذ كافية.	✓	
٤		سهولة استخدام النوافذ.	✓	
٥		يوجد عدد مخرجان (باب) على الأقل ^٣ .	✓	
٦		وجود علامات تحدد اتجاهات أبواب الطوارئ	✓	
٧	التجهيزات	ملائمة درجة الحرارة أثناء إلقاء المحاضرات ^٤ .	✓	
٨		توافر التهوية الجيدة ^٤ .	✓	
٩		وجود إضاءة مناسبة ^٥ .	✓	
١٠		توافر مقعد لكل طالب.	✓	
١١		توافر منضدة وكرسي للمحاضر.	✓	
١٢		القاعة مزودة بسبورة.	✓	
١٣		القاعة مزودة بالوسائل السمعية والبصرية اللازمة للعملية التعليمية.	✓	
١٤		القاعة متصلة بشبكة الانترنت.	✓	
١٥		وجود خرائط داخل القاعة توضح مداخل ومخارج الطوارئ.	✓	
١٦		وجود مصدر دائم للكهرباء (مولد كهربى).	✓	
١٧	تجهيزات ذوي الاحتياجات الخاصة	توافر الفراغات اللازمة؛ التي تتيح للمعاق الحركة والرؤية بوضوح.	✓	
١٨		تخصص أماكن جلوس المعاق علي أطراف الممرات والصفوف وعلي الأماكن المستوية وقرب الخدمات وأبواب الطوارئ.	✓	
١٩	الأمن والسلامة	وجود تجهيزات ضد الحرائق بالقرب من القاعة ^٦ .	✓	
٢٠		نظافة القاعة.	✓	
٢١	العمالة	وجود مسئول إدارى لمتابعة المحاضرات.	✓	
٢٢		وجود عامل خدمات لكل قاعة.	✓	



Kafrelsheikh University
Faculty of Arts
Quality Assurance Unit



جامعة كفر الشيخ
كلية الآداب
وحدة ضمان الجودة



١. المساحة الأرضية: ١.٢ - ١,٥ م / طالب.
٢. إجمالي مساحات قاعات المحاضرات: تستوعب من ٣٥ - ٤٠ % من مجموع طلاب الكلية.
٣. مواصفات الأبواب: تتكون من قطعتين متحركتين - تقفان للخارج.
٤. درجة الحرارة المناسبة: (٢٠ - ٢٤ هـ م).
٥. توفير الإضاءة والتهوية الجيدة: (مساحة النوافذ ١٠ - ١٥ % من المساحة الأرضية).
٦. متطلبات الأمن والسلامة: خطة إخلاء/مسئول الإخلاء / مطافئ / جرادل رمال/ مصدر للمياه / خراطيم للإطفاء بحالة جيدة / جهاز إنذار ضد الحريق).



نموذج (١) قاعات المحاضرات (قاعة ٥٢٠) (الدور الخامس)

درجات الاستيفاء	م	المؤشرات	مجالات التقييم
غير مستوفي	م	المؤشرات	مجالات التقييم
✓	١	كفاية المساحة الأرضية لأعداد الطلاب ^١ .	المساحة الأرضية والسعة
✓	٢	كفاية الطاقة الاستيعابية الإجمالية لقاعات التدريس بالمؤسسة ^٢ .	
✓	٣	توافر نوافذ كافية.	النوافذ والابواب
✓	٤	سهولة استخدام النوافذ.	
✓	٥	يوجد عدد مخرجان (باب) على الأقل ^٣ .	التجهيزات
✓	٦	وجود علامات تحدد اتجاهات أبواب الطوارئ.	
✓	٧	ملائمة درجة الحرارة أثناء إلقاء المحاضرات ^٤ .	
✓	٨	توافر التهوية الجيدة ^٤ .	
✓	٩	وجود إضاءة مناسبة ^٥ .	
✓	١٠	توافر مقعد لكل طالب.	
✓	١١	توافر منضدة وكرسي للمحاضر.	
✓	١٢	القاعة مزودة بسبورة.	
✓	١٣	القاعة مزودة بالوسائل السمعية والبصرية اللازمة للعملية التعليمية.	
✓	١٤	القاعة متصلة بشبكة الانترنت.	
✓	١٥	وجود خرائط داخل القاعة توضح مداخل ومخارج الطوارئ.	
✓	١٦	وجود مصدرا تيم للكهرباء (مولد كهربى).	
✓	١٧	توافر الفراغات اللازمة؛ التي تتيح للمعاق الحركة والرؤية بوضوح.	تجهيزات ذوي الاحتياجات الخاصة
✓	١٨	تخصص أماكن جلوس المعاق علي أطراف الممرات والصفوف وعلي الأماكن المستوية وقرب الخدمات وأبواب الطوارئ.	
✓	١٩	وجود تجهيزات ضد الحرائق بالقرب من القاعة ^٦ .	الأمن والسلامة
✓	٢٠	نظافة القاعة.	
✓	٢١	وجود مسئول إدارى لمتابعة المحاضرات.	العمالة
✓	٢٢	وجود عامل خدمات لكل قاعة.	



Kafrelsheikh University
Faculty of Arts
Quality Assurance Unit



جامعة كفر الشيخ
كلية الآداب
وحدة ضمان الجودة



١. المساحة الأرضية: ١.٢ - ١,٥ م / طالب.
٢. إجمالي مساحات قاعات المحاضرات: تستوعب من ٣٥ - ٤٠ % من مجموع طلاب الكلية.
٣. مواصفات الأبواب: تتكون من قطعتين متحركتين - تقفان للخارج.
٤. درجة الحرارة المناسبة: (٢٠ - ٢٤ هـ م).
٥. توفير الإضاءة والتهوية الجيدة: (مساحة النوافذ ١٠ - ١٥ % من المساحة الأرضية).
٦. متطلبات الأمن والسلامة: خطة إخلاء/مسئول الإخلاء / مطافئ / جرادل رمال/ مصدر للمياه / خراطيم للإطفاء بحالة جيدة / جهاز إنذار ضد الحريق).



نموذج (١) قاعات المحاضرات (قاعة ٥١٩) (الدور الخامس)

درجات الاستيفاء	م	المؤشرات	مجالات التقييم
غير مستوفي			
مستوفي			
✓	١	كفاية المساحة الأرضية لأعداد الطلاب ^١ .	المساحة الأرضية والسعة
✓	٢	كفاية الطاقة الاستيعابية الإجمالية لقاعات التدريس بالمؤسسة ^٢ .	
✓	٣	توافر نوافذ كافية.	النوافذ والابواب
✓	٤	سهولة استخدام النوافذ.	
✓	٥	يوجد عدد مخرجان (باب) على الأقل ^٣ .	التجهيزات
✓	٦	وجود علامات تحدد اتجاهات أبواب الطوارئ.	
✓	٧	ملائمة درجة الحرارة أثناء إلقاء المحاضرات ^٤ .	
✓	٨	توافر التهوية الجيدة ^٤ .	
✓	٩	وجود إضاءة مناسبة ^٥ .	
✓	١٠	توافر مقعد لكل طالب.	
✓	١١	توافر منضدة وكرسي للمحاضر.	
✓	١٢	القاعة مزودة بسبورة.	
✓	١٣	القاعة مزودة بالوسائل السمعية والبصرية اللازمة للعملية التعليمية.	
✓	١٤	القاعة متصلة بشبكة الانترنت.	
✓	١٥	وجود خرائط داخل القاعة توضح مداخل ومخارج الطوارئ.	
✓	١٦	وجود مصدرا تيم للكهرباء (مولد كهربى).	
✓	١٧	توافر الفراغات اللازمة؛ التي تتيح للمعاق الحركة والرؤية بوضوح.	تجهيزات ذوي الاحتياجات الخاصة
✓	١٨	تخصص أماكن جلوس المعاق علي أطراف الممرات والصفوف وعلي الأماكن المستوية وقرب الخدمات وأبواب الطوارئ.	
✓	١٩	وجود تجهيزات ضد الحرائق بالقرب من القاعة ^٦ .	الأمن والسلامة
✓	٢٠	نظافة القاعة.	
✓	٢١	وجود مسئول إدارى لمتابعة المحاضرات.	العمالة
✓	٢٢	وجود عامل خدمات لكل قاعة.	



Kafrelsheikh University
Faculty of Arts
Quality Assurance Unit



جامعة كفر الشيخ
كلية الآداب
وحدة ضمان الجودة



١. المساحة الأرضية: ١.٢ - ١,٥ م / طالب.
٢. إجمالي مساحات قاعات المحاضرات: تستوعب من ٣٥ - ٤٠ % من مجموع طلاب الكلية.
٣. مواصفات الأبواب: تتكون من قطعتين متحركتين - تقتحان للخارج.
٤. درجة الحرارة المناسبة: (٢٠ - ٢٤ هـ م).
٥. توفير الإضاءة والتهوية الجيدة: (مساحة النوافذ ١٠ - ١٥ % من المساحة الأرضية).
٦. متطلبات الأمن والسلامة: خطة إخلاء/مسئول الإخلاء / مطافئ / جرادل رمال/ مصدر للمياه / خراطيم للإطفاء بحالة جيدة / جهاز إنذار ضد الحريق).



نموذج (١) قاعات المحاضرات (قاعة ٥١٦) (الدور الخامس)

م	مجلات التقييم	المؤشرات	درجات الاستيفاء	
			مستوفي	غير مستوفي
١	المساحة الأرضية والسعة	كفاية المساحة الأرضية لأعداد الطلاب ^١ .	✓	
٢		كفاية الطاقة الاستيعابية الإجمالية لقاعات التدريس بالمؤسسة ^٢ .	✓	
٣	النوافذ والابواب	توافر نوافذ كافية.	✓	
٤		سهولة استخدام النوافذ.	✓	
٥		يوجد عدد مخرجان (باب) على الأقل ^٣ .	✓	
٦		وجود علامات تحدد اتجاهات أبواب الطوارئ.	✓	
٧	التجهيزات	ملائمة درجة الحرارة أثناء إلقاء المحاضرات ^٤ .	✓	
٨		توافر التهوية الجيدة ^٤ .	✓	
٩		وجود إضاءة مناسبة ^٥ .	✓	
١٠		توافر مقعد لكل طالب.	✓	
١١		توافر منضدة وكرسي للمحاضر.	✓	
١٢		القاعة مزودة بسبورة.	✓	
١٣		القاعة مزودة بالوسائل السمعية والبصرية اللازمة للعملية التعليمية.	✓	
١٤		القاعة متصلة بشبكة الانترنت.	✓	
١٥		وجود خرائط داخل القاعة توضح مداخل ومخارج الطوارئ.	✓	
١٦		وجود مصدر دائم للكهرباء (مولد كهربائي).	✓	
١٧	تجهيزات ذوي الاحتياجات الخاصة	توافر الفراغات اللازمة؛ التي تتيح للمعاق الحركة والرؤية بوضوح.	✓	
١٨		تخصص أماكن جلوس المعاق علي أطراف الممرات والصفوف وعلي الأماكن المستوية وقرب الخدمات وأبواب الطوارئ.	✓	
١٩	الأمن والسلامة	وجود تجهيزات ضد الحرائق بالقرب من القاعة ^٦ .	✓	
٢٠		نظافة القاعة.	✓	
٢١	العمالة	وجود مسئول إداري لمتابعة المحاضرات.	✓	
٢٢		وجود عامل خدمات لكل قاعة.	✓	



Kafrelsheikh University
Faculty of Arts
Quality Assurance Unit



جامعة كفر الشيخ
كلية الآداب
وحدة ضمان الجودة



١. المساحة الأرضية: ١.٢ - ١,٥ م / طالب.
٢. إجمالي مساحات قاعات المحاضرات: تستوعب من ٣٥ - ٤٠ % من مجموع طلاب الكلية.
٣. مواصفات الأبواب: تتكون من قطعتين متحركتين - تقفان للخارج.
٤. درجة الحرارة المناسبة: (٢٠ - ٢٤ هـ م).
٥. توفير الإضاءة والتهوية الجيدة: (مساحة النوافذ ١٠ - ١٥ % من المساحة الأرضية).
٦. متطلبات الأمن والسلامة: خطة إخلاء/مسئول الإخلاء / مطافئ / جرادل رمال/ مصدر للمياه / خراطيم للإطفاء بحالة جيدة / جهاز إنذار ضد الحريق).

نموذج (١) قاعات المحاضرات (مدرج ٤١١) (الدور الرابع)

درجات الاستيفاء	م	المؤشرات	مجالات التقييم
مستوفي	✓	كفاية المساحة الأرضية لأعداد الطلاب ^١ .	المساحة الأرضية والسعة
غير مستوفي	✓	كفاية الطاقة الاستيعابية الإجمالية لقاعات التدريس بالمؤسسة ^٢ .	
✓	✓	توافر نوافذ كافية.	النوافذ والابواب
✓	✓	سهولة استخدام النوافذ.	
✓	✓	يوجد عدد مخرجان (باب) على الأقل ^٣ .	
✓	✓	وجود علامات تحدد اتجاهات أبواب الطوارئ.	
✓	✓	ملائمة درجة الحرارة أثناء إلقاء المحاضرات ^٤ .	التجهيزات
✓	✓	توافر التهوية الجيدة ^٤ .	
✓	✓	وجود إضاءة مناسبة ^٥ .	
✓	✓	توافر مقعد لكل طالب.	
✓	✓	توافر منضدة وكرسي للمحاضر.	
✓	✓	القاعة مزودة بسبورة.	
✓	✓	القاعة مزودة بالوسائل السمعية والبصرية اللازمة للعملية التعليمية.	
✓	✓	القاعة متصلة بشبكة الانترنت.	
✓	✓	وجود خرائط داخل القاعة توضح مداخل ومخارج الطوارئ.	
✓	✓	وجود مصدرا تيم للكهرباء (مولد كهربى).	
✓	✓	توافر الفراغات اللازمة؛ التي تتيح للمعاق الحركة والرؤية بوضوح.	تجهيزات ذوي الاحتياجات الخاصة
✓	✓	تخصص أماكن جلوس المعاق علي أطراف الممرات والصفوف وعلي الأماكن المستوية وقرب الخدمات وأبواب الطوارئ.	
✓	✓	وجود تجهيزات ضد الحرائق بالقرب من القاعة ^٦ .	الأمن والسلامة
✓	✓	نظافة القاعة.	
✓	✓	وجود مسئول إدارى لمتابعة المحاضرات.	العمالة
✓	✓	وجود عامل خدمات لكل قاعة.	



Kafrelsheikh University
Faculty of Arts
Quality Assurance Unit



جامعة كفر الشيخ
كلية الآداب
وحدة ضمان الجودة



١. المساحة الأرضية: ١.٢ - ١,٥ م / طالب.
٢. إجمالي مساحات قاعات المحاضرات: تستوعب من ٣٥ - ٤٠ % من مجموع طلاب الكلية.
٣. مواصفات الأبواب: تتكون من قطعتين متحركتين - تقفان للخارج.
٤. درجة الحرارة المناسبة: (٢٠ - ٢٤ هـ م).
٥. توفير الإضاءة والتهوية الجيدة: (مساحة النوافذ ١٠ - ١٥ % من المساحة الأرضية).
٦. متطلبات الأمن والسلامة: خطة إخلاء/مسئول الإخلاء / مطافئ / جرادل رمال/ مصدر للمياه / خراطيم للإطفاء بحالة جيدة / جهاز إنذار ضد الحريق).



نموذج (١) قاعات المحاضرات (مدرج ١٠٤) (الدور الرابع)

م	مجلات التقييم	المؤشرات	درجات الاستيفاء	
			مستوفي	غير مستوفي
١	المساحة الأرضية والسعة	كفاية المساحة الأرضية لأعداد الطلاب ^١ .	✓	
٢		كفاية الطاقة الاستيعابية الإجمالية لقاعات التدريس بالمؤسسة ^٢ .	✓	
٣	النوافذ والابواب	توافر نوافذ كافية.	✓	
٤		سهولة استخدام النوافذ.	✓	
٥		يوجد عدد مخرجان (باب) على الأقل ^٣ .	✓	
٦		وجود علامات تحدد اتجاهات أبواب الطوارئ	✓	
٧	التجهيزات	ملئمة درجة الحرارة أثناء إلقاء المحاضرات ^٤ .	✓	
٨		توافر التهوية الجيدة ^٤ .	✓	
٩		وجود إضاءة مناسبة ^٥ .	✓	
١٠		توافر مقعد لكل طالب.	✓	
١١		توافر منضدة وكرسي للمحاضر.	✓	
١٢		القاعة مزودة بسبورة.	✓	
١٣		القاعة مزودة بالوسائل السمعية والبصرية اللازمة للعملية التعليمية.	✓	
١٤		القاعة متصلة بشبكة الانترنت.	✓	
١٥		وجود خرائط داخل القاعة توضح مداخل ومخارج الطوارئ.	✓	
١٦		وجود مصدرا تيم للكهرباء (مولد كهربى).	✓	
١٧	تجهيزات ذوي الاحتياجات الخاصة	توافر الفراغات اللازمة؛ التي تتيح للمعاق الحركة والرؤية بوضوح.	✓	
١٨		تخصص أماكن جلوس المعاق علي أطراف الممرات والصفوف وعلي الأماكن المستوية وقرب الخدمات وأبواب الطوارئ.	✓	
١٩	الأمن والسلامة	وجود تجهيزات ضد الحرائق بالقرب من القاعة ^٦ .	✓	
٢٠		نظافة القاعة.	✓	
٢١	العمالة	وجود مسئول إدارى لمتابعة المحاضرات.	✓	
٢٢		وجود عامل خدمات لكل قاعة.	✓	



Kafrelsheikh University
Faculty of Arts
Quality Assurance Unit



جامعة كفر الشيخ
كلية الآداب
وحدة ضمان الجودة



١. المساحة الأرضية: ١.٢ - ١,٥ م / طالب.
٢. إجمالي مساحات قاعات المحاضرات: تستوعب من ٣٥ - ٤٠ % من مجموع طلاب الكلية.
٣. مواصفات الأبواب: تتكون من قطعتين متحركتين - تقتحان للخارج.
٤. درجة الحرارة المناسبة: (٢٠ - ٢٤ هـ م).
٥. توفير الإضاءة والتهوية الجيدة: (مساحة النوافذ ١٠ - ١٥ % من المساحة الأرضية).
٦. متطلبات الأمن والسلامة: خطة إخلاء/مسئول الإخلاء / مطافئ / جرادل رمال/ مصدر للمياه / خراطيم للإطفاء بحالة جيدة / جهاز إنذار ضد الحريق).



نموذج (١) قاعات المحاضرات (قاعة ٤١٩) (الدور الرابع)

م	مجلات التقييم	المؤشرات	درجات الاستيفاء	
			مستوفي	غير مستوفي
١	المساحة الأرضية والسعة	كفاية المساحة الأرضية لأعداد الطلاب ^١ .	✓	
٢		كفاية الطاقة الاستيعابية الإجمالية لقاعات التدريس بالمؤسسة ^٢ .	✓	
٣	النوافذ والابواب	توافر نوافذ كافية.	✓	
٤		سهولة استخدام النوافذ.	✓	
٥		يوجد عدد مخرجان (باب) على الأقل ^٣ .	✓	
٦		وجود علامات تحدد اتجاهات أبواب الطوارئ.	✓	
٧	التجهيزات	ملئمة درجة الحرارة أثناء إلقاء المحاضرات ^٤ .	✓	
٨		توافر التهوية الجيدة ^٤ .	✓	
٩		وجود إضاءة مناسبة ^٥ .	✓	
١٠		توافر مقعد لكل طالب.	✓	
١١		توافر منضدة وكرسي للمحاضر.	✓	
١٢		القاعة مزودة بسبورة.	✓	
١٣		القاعة مزودة بالوسائل السمعية والبصرية اللازمة للعملية التعليمية.	✓	
١٤		القاعة متصلة بشبكة الانترنت.	✓	
١٥		وجود خرائط داخل القاعة توضح مداخل ومخارج الطوارئ.	✓	
١٦		وجود مصدرا تيم للكهرباء (مولد كهربى).	✓	
١٧	تجهيزات ذوي الاحتياجات الخاصة	توافر الفراغات اللازمة؛ التي تتيح للمعاق الحركة والرؤية بوضوح.	✓	
١٨		تخصص أماكن جلوس المعاق علي أطراف الممرات والصفوف وعلي الأماكن المستوية وقرب الخدمات وأبواب الطوارئ.	✓	
١٩	الأمن والسلامة	وجود تجهيزات ضد الحرائق بالقرب من القاعة ^٦ .	✓	
٢٠		نظافة القاعة.	✓	
٢١	العمالة	وجود مسئول إدارى لمتابعة المحاضرات.	✓	
٢٢		وجود عامل خدمات لكل قاعة.	✓	



Kafrelsheikh University
Faculty of Arts
Quality Assurance Unit



جامعة كفر الشيخ
كلية الآداب
وحدة ضمان الجودة



١. المساحة الأرضية: ١.٢ - ١,٥ م / طالب.
٢. إجمالي مساحات قاعات المحاضرات: تستوعب من ٣٥ - ٤٠ % من مجموع طلاب الكلية.
٣. مواصفات الأبواب: تتكون من قطعتين متحركتين - تقفان للخارج.
٤. درجة الحرارة المناسبة: (٢٠ - ٢٤ هـ م).
٥. توفير الإضاءة والتهوية الجيدة: (مساحة النوافذ ١٠ - ١٥ % من المساحة الأرضية).
٦. متطلبات الأمن والسلامة: خطة إخلاء/مسئول الإخلاء / مطافئ / جرادل رمال/ مصدر للمياه / خراطيم للإطفاء بحالة جيدة / جهاز إنذار ضد الحريق).



نموذج (١) قاعات المحاضرات (قاعة ٤٠١) (الدور الرابع)

درجات الاستيفاء	م	المؤشرات	مجالات التقييم
مستوفي	م	المؤشرات	مجالات التقييم
غير مستوفي	م	المؤشرات	مجالات التقييم
✓	١	كفاية المساحة الأرضية لأعداد الطلاب ^١ .	المساحة الأرضية والسعة
✓	٢	كفاية الطاقة الاستيعابية الإجمالية لقاعات التدريس بالمؤسسة ^٢ .	
✓	٣	توافر نوافذ كافية.	النوافذ والابواب
✓	٤	سهولة استخدام النوافذ.	
✓	٥	يوجد عدد مخرجان (باب) على الأقل ^٣ .	
✓	٦	وجود علامات تحدد اتجاهات أبواب الطوارئ.	
✓	٧	ملائمة درجة الحرارة أثناء إلقاء المحاضرات ^٤ .	
✓	٨	توافر التهوية الجيدة ^٤ .	التجهيزات
✓	٩	وجود إضاءة مناسبة ^٥ .	
✓	١٠	توافر مقعد لكل طالب.	
✓	١١	توافر منضدة وكرسي للمحاضر.	
✓	١٢	القاعة مزودة بسبورة.	
✓	١٣	القاعة مزودة بالوسائل السمعية والبصرية اللازمة للعملية التعليمية.	
✓	١٤	القاعة متصلة بشبكة الانترنت.	
✓	١٥	وجود خرائط داخل القاعة توضح مداخل ومخارج الطوارئ.	
✓	١٦	وجود مصدر دائم للكهرباء (مولد كهربى).	
✓	١٧	توافر الفراغات اللازمة؛ التي تتيح للمعاق الحركة والرؤية بوضوح.	تجهيزات ذوي الاحتياجات الخاصة
✓	١٨	تخصص أماكن جلوس المعاق علي أطراف الممرات والصفوف وعلي الأماكن المستوية وقرب الخدمات وأبواب الطوارئ.	
✓	١٩	وجود تجهيزات ضد الحرائق بالقرب من القاعة ^٦ .	الأمن والسلامة
✓	٢٠	نظافة القاعة.	
✓	٢١	وجود مسئول إدارى لمتابعة المحاضرات.	العمالة
✓	٢٢	وجود عامل خدمات لكل قاعة.	



Kafrelsheikh University
Faculty of Arts
Quality Assurance Unit



جامعة كفر الشيخ
كلية الآداب
وحدة ضمان الجودة



١. المساحة الأرضية: ١.٢ - ١,٥ م / طالب.
٢. إجمالي مساحات قاعات المحاضرات: تستوعب من ٣٥ - ٤٠ % من مجموع طلاب الكلية.
٣. مواصفات الأبواب: تتكون من قطعتين متحركتين - تقتحان للخارج.
٤. درجة الحرارة المناسبة: (٢٠ - ٢٤ هـ م).
٥. توفير الإضاءة والتهوية الجيدة: (مساحة النوافذ ١٠ - ١٥ % من المساحة الأرضية).
٦. متطلبات الأمن والسلامة: خطة إخلاء/مسئول الإخلاء / مطافئ / جرادل رمال/ مصدر للمياه / خراطيم للإطفاء بحالة جيدة / جهاز إنذار ضد الحريق).



نموذج (١) قاعات المحاضرات (قاعة ٤٠٢) (الدور الرابع)

درجات الاستيفاء	م	المؤشرات	مجالات التقييم
غير مستوفي			
مستوفي			
✓	١	كفاية المساحة الأرضية لأعداد الطلاب ^١ .	المساحة الأرضية والسعة
✓	٢	كفاية الطاقة الاستيعابية الإجمالية لقاعات التدريس بالمؤسسة ^٢ .	
✓	٣	توافر نوافذ كافية.	النوافذ والابواب
✓	٤	سهولة استخدام النوافذ.	
✓	٥	يوجد عدد مخرجان (باب) على الأقل ^٣ .	
✓	٦	وجود علامات تحدد اتجاهات أبواب الطوارئ.	
✓	٧	ملائمة درجة الحرارة أثناء إلقاء المحاضرات ^٤ .	التجهيزات
✓	٨	توافر التهوية الجيدة ^٤ .	
✓	٩	وجود إضاءة مناسبة ^٥ .	
✓	١٠	توافر مقعد لكل طالب.	
✓	١١	توافر منضدة وكرسي للمحاضر.	
✓	١٢	القاعة مزودة بسبورة.	
✓	١٣	القاعة مزودة بالوسائل السمعية والبصرية اللازمة للعملية التعليمية.	
✓	١٤	القاعة متصلة بشبكة الانترنت.	
✓	١٥	وجود خرائط داخل القاعة توضح مداخل ومخارج الطوارئ.	
✓	١٦	وجود مصدرا تيار للكهرباء (مولد كهربائي).	
✓	١٧	توافر الفراغات اللازمة؛ التي تتيح للمعاق الحركة والرؤية بوضوح.	تجهيزات ذوي الاحتياجات الخاصة
✓	١٨	تخصيص أماكن جلوس المعاق علي أطراف الممرات والصفوف وعلي الأماكن المستوية وقرب الخدمات وأبواب الطوارئ.	
✓	١٩	وجود تجهيزات ضد الحرائق بالقرب من القاعة ^٦ .	الأمن والسلامة
✓	٢٠	نظافة القاعة.	
✓	٢١	وجود مسئول إداري لمتابعة المحاضرات.	العمالة
✓	٢٢	وجود عامل خدمات لكل قاعة.	



Kafrelsheikh University
Faculty of Arts
Quality Assurance Unit



جامعة كفر الشيخ
كلية الآداب
وحدة ضمان الجودة



١. المساحة الأرضية: ١.٢ - ١,٥ م / طالب.
٢. إجمالي مساحات قاعات المحاضرات: تستوعب من ٣٥ - ٤٠ % من مجموع طلاب الكلية.
٣. مواصفات الأبواب: تتكون من قطعتين متحركتين - تقفان للخارج.
٤. درجة الحرارة المناسبة: (٢٠ - ٢٤ هـ م).
٥. توفير الإضاءة والتهوية الجيدة: (مساحة النوافذ ١٠ - ١٥ % من المساحة الأرضية).
٦. متطلبات الأمن والسلامة: خطة إخلاء /مسئول الإخلاء / مطافئ / جرادل رمال / مصدر للمياه / خراطيم للإطفاء بحالة جيدة / جهاز إنذار ضد الحريق).

نموذج (١) قاعات المحاضرات (قاعة ٢٠٤) (الدور الرابع)

درجات الاستيفاء	م	المؤشرات	مجلات التقييم
غير مستوفي	م	المؤشرات	مجلات التقييم
✓	١	كفاية المساحة الأرضية لأعداد الطلاب ^١ .	المساحة الأرضية والسعة
✓	٢	كفاية الطاقة الاستيعابية الإجمالية لقاعات التدريس بالمؤسسة ^٢ .	
✓	٣	توافر نوافذ كافية.	النوافذ والابواب
✓	٤	سهولة استخدام النوافذ.	
✓	٥	يوجد عدد مخرجان (باب) على الأقل ^٣ .	
✓	٦	وجود علامات تحدد اتجاهات أبواب الطوارئ.	
✓	٧	ملائمة درجة الحرارة أثناء إلقاء المحاضرات ^٤ .	التجهيزات
✓	٨	توافر التهوية الجيدة ^٤ .	
✓	٩	وجود إضاءة مناسبة ^٥ .	
✓	١٠	توافر مقعد لكل طالب.	
✓	١١	توافر منضدة وكرسي للمحاضر.	
✓	١٢	القاعة مزودة بسبورة.	
✓	١٣	القاعة مزودة بالوسائل السمعية والبصرية اللازمة للعملية التعليمية.	
✓	١٤	القاعة متصلة بشبكة الانترنت.	
✓	١٥	وجود خرائط داخل القاعة توضح مداخل ومخارج الطوارئ.	
✓	١٦	وجود مصدرا تيار للكهرباء (مولد كهربائي).	
✓	١٧	توافر الفراغات اللازمة؛ التي تتيح للمعاق الحركة والرؤية بوضوح.	تجهيزات ذوي الاحتياجات الخاصة
✓	١٨	تخصيص أماكن جلوس المعاق علي أطراف الممرات والصفوف وعلي الأماكن المستوية وقرب الخدمات وأبواب الطوارئ.	
✓	١٩	وجود تجهيزات ضد الحرائق بالقرب من القاعة ^٦ .	الأمن والسلامة
✓	٢٠	نظافة القاعة.	
✓	٢١	وجود مسئول إداري لمتابعة المحاضرات.	العمالة
✓	٢٢	وجود عامل خدمات لكل قاعة.	



Kafrelsheikh University
Faculty of Arts
Quality Assurance Unit



جامعة كفر الشيخ
كلية الآداب
وحدة ضمان الجودة



١. المساحة الأرضية: ١.٢ - ١,٥ م / طالب.
٢. إجمالي مساحات قاعات المحاضرات: تستوعب من ٣٥ - ٤٠ % من مجموع طلاب الكلية.
٣. مواصفات الأبواب: تتكون من قطعتين متحركتين - تقفان للخارج.
٤. درجة الحرارة المناسبة: (٢٠ - ٢٤ هـ م).
٥. توفير الإضاءة والتهوية الجيدة: (مساحة النوافذ ١٠ - ١٥ % من المساحة الأرضية).
٦. متطلبات الأمن والسلامة: خطة إخلاء /مسئول الإخلاء / مطافئ / جرادل رمال / مصدر للمياه / خراطيم للإطفاء بحالة جيدة / جهاز إنذار ضد الحريق).

نموذج (١) قاعات المحاضرات (قاعة ٣٠٢) (الدور الثالث)

درجات الاستيفاء	م	المؤشرات	مجلات التقييم
غير مستوفي	م	المؤشرات	مجلات التقييم
✓	١	كفاية المساحة الأرضية لأعداد الطلاب ^١ .	المساحة الأرضية والسعة
✓	٢	كفاية الطاقة الاستيعابية الإجمالية لقاعات التدريس بالمؤسسة ^٢ .	
✓	٣	توافر نوافذ كافية.	النوافذ والابواب
✓	٤	سهولة استخدام النوافذ.	
✓	٥	يوجد عدد مخرجان (باب) على الأقل ^٣ .	التجهيزات
✓	٦	وجود علامات تحدد اتجاهات أبواب الطوارئ.	
✓	٧	ملائمة درجة الحرارة أثناء إلقاء المحاضرات ^٤ .	
✓	٨	توافر التهوية الجيدة ^٤ .	
✓	٩	وجود إضاءة مناسبة ^٥ .	
✓	١٠	توافر مقعد لكل طالب.	
✓	١١	توافر منضدة وكرسي للمحاضر.	
✓	١٢	القاعة مزودة بسبورة.	
✓	١٣	القاعة مزودة بالوسائل السمعية والبصرية اللازمة للعملية التعليمية.	
✓	١٤	القاعة متصلة بشبكة الانترنت.	
✓	١٥	وجود خرائط داخل القاعة توضح مداخل ومخارج الطوارئ.	تجهيزات ذوي الاحتياجات الخاصة
✓	١٦	وجود مصدرا تيم للكهرباء (مولد كهربائي).	
✓	١٧	توافر الفراغات اللازمة؛ التي تتيح للمعاق الحركة والرؤية بوضوح.	
✓	١٨	تخصيص أماكن جلوس المعاق علي أطراف الممرات والصفوف وعلي الأماكن المستوية وقرب الخدمات وأبواب الطوارئ.	
✓	١٩	وجود تجهيزات ضد الحرائق بالقرب من القاعة ^٦ .	الأمن والسلامة
✓	٢٠	نظافة القاعة.	العمالة
✓	٢١	وجود مسئول إداري لمتابعة المحاضرات.	
✓	٢٢	وجود عامل خدمات لكل قاعة.	



Kafrelsheikh University
Faculty of Arts
Quality Assurance Unit



جامعة كفر الشيخ
كلية الآداب
وحدة ضمان الجودة



١. المساحة الأرضية: ١.٢ - ١,٥ م / طالب.
٢. إجمالي مساحات قاعات المحاضرات: تستوعب من ٣٥ - ٤٠ % من مجموع طلاب الكلية.
٣. مواصفات الأبواب: تتكون من قطعتين متحركتين - تقفان للخارج.
٤. درجة الحرارة المناسبة: (٢٠ - ٢٤ هـ م).
٥. توفير الإضاءة والتهوية الجيدة: (مساحة النوافذ ١٠ - ١٥ % من المساحة الأرضية).
٦. متطلبات الأمن والسلامة: خطة إخلاء /مسئول الإخلاء / مطافئ / جرادل رمال / مصدر للمياه / خراطيم للإطفاء بحالة جيدة / جهاز إنذار ضد الحريق).



نموذج (١) قاعات المحاضرات (قاعة ٣٠١) (الدور الثالث)

درجات الاستيفاء	م	المؤشرات	مجالات التقييم
مستوفي	غير مستوفي		
✓		كفاية المساحة الأرضية لأعداد الطلاب ^١ .	المساحة الأرضية والسعة
✓		كفاية الطاقة الاستيعابية الإجمالية لقاعات التدريس بالمؤسسة ^٢ .	
✓		توافر نوافذ كافية.	النوافذ والابواب
✓		سهولة استخدام النوافذ.	
✓		يوجد عدد مخرجان (باب) على الأقل ^٣ .	
✓		وجود علامات تحدد اتجاهات أبواب الطوارئ	التجهيزات
✓		ملئمة درجة الحرارة أثناء إلقاء المحاضرات ^٤ .	
✓		توافر التهوية الجيدة ^٤ .	
✓		وجود إضاءة مناسبة ^٥ .	
✓		توافر مقعد لكل طالب.	
✓		توافر منضدة وكرسي للمحاضر.	
✓		القاعة مزودة بسبورة.	
✓		القاعة مزودة بالوسائل السمعية والبصرية اللازمة للعملية التعليمية.	
✓		القاعة متصلة بشبكة الانترنت.	
✓		وجود خرائط داخل القاعة توضح مداخل ومخارج الطوارئ.	
✓		وجود مصدرا تيم للكهرباء (مولد كهربائي).	
✓		توافر الفراغات اللازمة؛ التي تتيح للمعاق الحركة والرؤية بوضوح.	تجهيزات ذوي الاحتياجات الخاصة
✓		تخصص أماكن جلوس المعاق علي أطراف الممرات والصفوف وعلي الأماكن المستوية وقرب الخدمات وأبواب الطوارئ.	
✓		وجود تجهيزات ضد الحرائق بالقرب من القاعة ^٦ .	الأمن والسلامة
✓		نظافة القاعة.	
✓		وجود مسئول إداري لمتابعة المحاضرات.	العمالة
✓		وجود عامل خدمات لكل قاعة.	



Kafrelsheikh University
Faculty of Arts
Quality Assurance Unit



جامعة كفر الشيخ
كلية الآداب
وحدة ضمان الجودة



١. المساحة الأرضية: ١.٢ - ١,٥ م / طالب.
٢. إجمالي مساحات قاعات المحاضرات: تستوعب من ٣٥ - ٤٠ % من مجموع طلاب الكلية.
٣. مواصفات الأبواب: تتكون من قطعتين متحركتين - تقفان للخارج.
٤. درجة الحرارة المناسبة: (٢٠ - ٢٤ هـ م).
٥. توفير الإضاءة والتهوية الجيدة: (مساحة النوافذ ١٠ - ١٥ % من المساحة الأرضية).
٦. متطلبات الأمن والسلامة: خطة إخلاء/مسئول الإخلاء / مطافئ / جرادل رمال/ مصدر للمياه / خراطيم للإطفاء بحالة جيدة / جهاز إنذار ضد الحريق).

نموذج (١) قاعات المحاضرات (قاعة ٣٠٥) (الدور الثالث)

درجات الاستيفاء	م	المؤشرات	مجالات التقييم
مستوفي	غير مستوفي		
✓		كفاية المساحة الأرضية لأعداد الطلاب ^١ .	المساحة الأرضية والسعة
✓		كفاية الطاقة الاستيعابية الإجمالية لقاعات التدريس بالمؤسسة ^٢ .	
✓		توافر نوافذ كافية.	النوافذ والابواب
✓		سهولة استخدام النوافذ.	
✓		يوجد عدد مخرجان (باب) على الأقل ^٣ .	
✓		وجود علامات تحدد اتجاهات أبواب الطوارئ	التجهيزات
✓		ملأمة درجة الحرارة أثناء إلقاء المحاضرات ^٤ .	
✓		توافر التهوية الجيدة ^٥ .	
✓		وجود إضاءة مناسبة ^٦ .	
✓		توافر مقعد لكل طالب.	
✓		توافر منضدة وكرسي للمحاضر.	
✓		القاعة مزودة بسبورة.	
✓		القاعة مزودة بالوسائل السمعية والبصرية اللازمة للعملية التعليمية.	
✓		القاعة متصلة بشبكة الانترنت.	
✓		وجود خرائط داخل القاعة توضح مداخل ومخارج الطوارئ.	
✓		وجود مصدرا تيم للكهرباء (مولد كهربائي).	تجهيزات ذوي الاحتياجات الخاصة
✓		توافر الفراغات اللازمة؛ التي تتيح للمعاق الحركة والرؤية بوضوح.	
✓		تخصص أماكن جلوس المعاق علي أطراف الممرات والصفوف وعلي الأماكن المستوية وقرب الخدمات وأبواب الطوارئ.	
✓		وجود تجهيزات ضد الحرائق بالقرب من القاعة ^٦ .	الأمن والسلامة
✓		نظافة القاعة.	
✓		وجود مسئول إداري لمتابعة المحاضرات.	العمالة
✓		وجود عامل خدمات لكل قاعة.	



Kafrelsheikh University
Faculty of Arts
Quality Assurance Unit



جامعة كفر الشيخ
كلية الآداب
وحدة ضمان الجودة



١. المساحة الأرضية: ١.٢ - ١,٥ م / طالب.
٢. إجمالي مساحات قاعات المحاضرات: تستوعب من ٣٥ - ٤٠ % من مجموع طلاب الكلية.
٣. مواصفات الأبواب: تتكون من قطعتين متحركتين - تقفان للخارج.
٤. درجة الحرارة المناسبة: (٢٠ - ٢٤ هـ م).
٥. توفير الإضاءة والتهوية الجيدة: (مساحة النوافذ ١٠ - ١٥ % من المساحة الأرضية).
٦. متطلبات الأمن والسلامة: خطة إخلاء/مسئول الإخلاء / مطافئ / جرادل رمال/ مصدر للمياه / خراطيم للإطفاء بحالة جيدة / جهاز إنذار ضد الحريق).



نموذج (١) قاعات المحاضرات (قاعة ٣٢٠) (الدور الثالث)

درجات الاستيفاء	م	المؤشرات	مجالات التقييم
مستوفي	غير مستوفي		
✓		كفاية المساحة الأرضية لأعداد الطلاب ^١ .	المساحة الأرضية والسعة
✓		كفاية الطاقة الاستيعابية الإجمالية لقاعات التدريس بالمؤسسة ^٢ .	
✓		توافر نوافذ كافية.	النوافذ والابواب
✓		سهولة استخدام النوافذ.	
✓		يوجد عدد مخرجان (باب) على الأقل ^٣ .	
✓		وجود علامات تحدد اتجاهات أبواب الطوارئ.	
✓		ملائمة درجة الحرارة أثناء إلقاء المحاضرات ^٤ .	التجهيزات
✓		توافر التهوية الجيدة ^٤ .	
✓		وجود إضاءة مناسبة ^٥ .	
✓		توافر مقعد لكل طالب.	
✓		توافر منضدة وكرسي للمحاضر.	
✓		القاعة مزودة بسبورة.	
✓		القاعة مزودة بالوسائل السمعية والبصرية اللازمة للعملية التعليمية.	
✓		القاعة متصلة بشبكة الانترنت.	
✓		وجود خرائط داخل القاعة توضح مداخل ومخارج الطوارئ.	
✓		وجود مصدرا تيار للكهرباء (مولد كهربائي).	
✓		توافر الفراغات اللازمة؛ التي تتيح للمعاق الحركة والرؤية بوضوح.	تجهيزات ذوي الاحتياجات الخاصة
✓		تخصيص أماكن جلوس المعاق علي أطراف الممرات والصفوف وعلي الأماكن المستوية وقرب الخدمات وأبواب الطوارئ.	
✓		وجود تجهيزات ضد الحرائق بالقرب من القاعة ^٦ .	الأمن والسلامة
✓		نظافة القاعة.	
✓		وجود مسئول إداري لمتابعة المحاضرات.	العمالة
✓		وجود عامل خدمات لكل قاعة.	



Kafrelsheikh University
Faculty of Arts
Quality Assurance Unit



جامعة كفر الشيخ
كلية الآداب
وحدة ضمان الجودة



١. المساحة الأرضية: ١.٢ - ١,٥ م / طالب.
٢. إجمالي مساحات قاعات المحاضرات: تستوعب من ٣٥ - ٤٠ % من مجموع طلاب الكلية.
٣. مواصفات الأبواب: تتكون من قطعتين متحركتين - تقفان للخارج.
٤. درجة الحرارة المناسبة: (٢٠ - ٢٤ هـ م).
٥. توفير الإضاءة والتهوية الجيدة: (مساحة النوافذ ١٠ - ١٥ % من المساحة الأرضية).
٦. متطلبات الأمن والسلامة: خطة إخلاء /مسئول الإخلاء / مطافئ / جرادل رمال / مصدر للمياه / خراطيم للإطفاء بحالة جيدة / جهاز إنذار ضد الحريق).



نموذج (١) قاعات المحاضرات (قاعة ٣١١) (الدور الثالث)

درجات الاستيفاء	م	المؤشرات	مجالات التقييم
مستوفي	غير مستوفي		
✓		كفاية المساحة الأرضية لأعداد الطلاب ^١ .	المساحة الأرضية والسعة
✓		كفاية الطاقة الاستيعابية الإجمالية لقاعات التدريس بالمؤسسة ^٢ .	
✓		توافر نوافذ كافية.	النوافذ والابواب
✓		سهولة استخدام النوافذ.	
✓		يوجد عدد مخرجان (باب) على الأقل ^٣ .	
✓		وجود علامات تحدد اتجاهات أبواب الطوارئ	التجهيزات
✓		ملئمة درجة الحرارة أثناء إلقاء المحاضرات ^٤ .	
✓		توافر التهوية الجيدة ^٤ .	
✓		وجود إضاءة مناسبة ^٥ .	
✓		توافر مقعد لكل طالب.	
✓		توافر منضدة وكرسي للمحاضر.	
✓		القاعة مزودة بسبورة.	
✓		القاعة مزودة بالوسائل السمعية والبصرية اللازمة للعملية التعليمية.	
✓		القاعة متصلة بشبكة الانترنت.	
✓		وجود خرائط داخل القاعة توضح مداخل ومخارج الطوارئ.	
✓		وجود مصدرا تيار للكهرباء (مولد كهربائي).	
✓		توافر الفراغات اللازمة؛ التي تتيح للمعاق الحركة والرؤية بوضوح.	تجهيزات ذوي الاحتياجات الخاصة
✓		تخصص أماكن جلوس المعاق علي أطراف الممرات والصفوف وعلي الأماكن المستوية وقرب الخدمات وأبواب الطوارئ.	
✓		وجود تجهيزات ضد الحرائق بالقرب من القاعة ^٦ .	الأمن والسلامة
✓		نظافة القاعة.	
✓		وجود مسئول إداري لمتابعة المحاضرات.	العمالة
✓		وجود عامل خدمات لكل قاعة.	



Kafrelsheikh University
Faculty of Arts
Quality Assurance Unit



جامعة كفر الشيخ
كلية الآداب
وحدة ضمان الجودة



١. المساحة الأرضية: ١.٢ - ١,٥ م / طالب.
٢. إجمالي مساحات قاعات المحاضرات: تستوعب من ٣٥ - ٤٠ % من مجموع طلاب الكلية.
٣. مواصفات الأبواب: تتكون من قطعتين متحركتين - تقفان للخارج.
٤. درجة الحرارة المناسبة: (٢٠ - ٢٤ هـ م).
٥. توفير الإضاءة والتهوية الجيدة: (مساحة النوافذ ١٠ - ١٥ % من المساحة الأرضية).
٦. متطلبات الأمن والسلامة: خطة إخلاء /مسئول الإخلاء / مطافئ / جرادل رمال / مصدر للمياه / خراطيم للإطفاء بحالة جيدة / جهاز إنذار ضد الحريق).



نموذج (١) قاعات المحاضرات (قاعة ٢٠٣) (الدور الثاني)

درجات الاستيفاء	م	المؤشرات	مجلات التقييم
غير مستوفي	مستوفي		
✓	✓	كفاية المساحة الأرضية لأعداد الطلاب ^١ .	المساحة الأرضية والسعة
✓	✓	كفاية الطاقة الاستيعابية الإجمالية لقاعات التدريس بالمؤسسة ^٢ .	
✓	✓	توافر نوافذ كافية.	النوافذ والابواب
✓	✓	سهولة استخدام النوافذ.	
✓	✓	يوجد عدد مخرجان (باب) على الأقل ^٣ .	التجهيزات
✓	✓	وجود علامات تحدد اتجاهات أبواب الطوارئ.	
✓	✓	ملائمة درجة الحرارة أثناء إلقاء المحاضرات ^٤ .	
✓	✓	توافر التهوية الجيدة ^٤ .	
✓	✓	وجود إضاءة مناسبة ^٥ .	
✓	✓	توافر مقعد لكل طالب.	
✓	✓	توافر منضدة وكرسي للمحاضر.	
✓	✓	القاعة مزودة بسبورة.	
✓	✓	القاعة مزودة بالوسائل السمعية والبصرية اللازمة للعملية التعليمية.	
✓	✓	القاعة متصلة بشبكة الانترنت.	
✓	✓	وجود خرائط داخل القاعة توضح مداخل ومخارج الطوارئ.	تجهيزات ذوي الاحتياجات الخاصة
✓	✓	وجود مصدرا تيم للكهرباء (مولد كهربائي).	
✓	✓	توافر الفراغات اللازمة؛ التي تتيح للمعاق الحركة والرؤية بوضوح.	
✓	✓	تخصص أماكن جلوس المعاق علي أطراف الممرات والصفوف وعلي الأماكن المستوية وقرب الخدمات وأبواب الطوارئ.	
✓	✓	وجود تجهيزات ضد الحرائق بالقرب من القاعة ^٦ .	الأمن والسلامة
✓	✓	نظافة القاعة.	
✓	✓	وجود مسئول إداري لمتابعة المحاضرات.	العمالة
✓	✓	وجود عامل خدمات لكل قاعة.	



Kafrelsheikh University
Faculty of Arts
Quality Assurance Unit



جامعة كفر الشيخ
كلية الآداب
وحدة ضمان الجودة



١. المساحة الأرضية: ١.٢ - ١,٥ م / طالب.
٢. إجمالي مساحات قاعات المحاضرات: تستوعب من ٣٥ - ٤٠ % من مجموع طلاب الكلية.
٣. مواصفات الأبواب: تتكون من قطعتين متحركتين - تقفان للخارج.
٤. درجة الحرارة المناسبة: (٢٠ - ٢٤ هـ م).
٥. توفير الإضاءة والتهوية الجيدة: (مساحة النوافذ ١٠ - ١٥ % من المساحة الأرضية).
٦. متطلبات الأمن والسلامة: خطة إخلاء/مسئول الإخلاء / مطافئ / جرادل رمال/ مصدر للمياه / خراطيم للإطفاء بحالة جيدة / جهاز إنذار ضد الحريق).

ثانياً: المعامل



نموذج (٢): المعامل (معمل علم النفس) (الحاسب)

درجات الاستيفاء	م	المؤشرات	مجالات التقييم
غير مستوفي			
✓	١	الطاقة الاستيعابية للمعامل الدراسية للطلاب ^١ .	المساحة والطاقة الاستيعابية
✓	٢	المساحة المخصصة لكل طالب ^٢ .	
✓	٣	توافر الأجهزة والمواد المعملية الخاصة اللازمة لإثبات كل التجارب المشار إليها في المناهج والمقررات الدراسية.	أجهزة ومعدات ومواد
✓	٤	تناسب عدد أجهزة الحاسب الآلي مع أعداد الطلاب ^٣ .	
✓	٥	كفاءة عمل شبكة الصرف الصحي.	التجهيزات الإنشائية
✓	٦	كفاءة الإضاءة والتهوية.	
✓	٧	توافر الأحواض بالعدد الكافي.	
✓	٨	التأنيث ^٤ .	
✓	٩	كفاية وحداثة الأجهزة ^٥ .	تجهيزات معامل تكنولوجيا التعليم والوسائط المتعددة
✓	١٠	المعمل مزود بخدمة الاتصال بشبكة المعلومات الدولية.	
✓	١١	ملاءمة عدد العاملين بالمختبرات والمعامل ^٦ .	
✓	١٢	وجود متطلبات الأمن والسلامة ^٧ .	العمالة
✓	١٣	نظافة المعامل	الأمن والسلامة
✓	١٤	وجود مخرجين لكل معمل/مختبر ^٨ .	

١. الطاقة الاستيعابية للمعامل: لا تزيد عن ٥٠ طالبا

٢. المساحة الأرضية المخصصة للطلاب: ٤ م ٢ في المرحلة الجامعية الأولى بالكلية العملية /

٢م ١ في المرحلة الجامعية الأولى بالكلية النظرية / ٥م ٢ في مرحلة الدراسات العليا / ٢م ٢ في معمل الحاسب الآلي أو معمل اللغات أو الإحصاء أو علم النفس / ١ م ٢ في معمل تكنولوجيا التعليم والوسائط المتعددة / ٦م ٢ في معمل المعدات والمحركات الثقيلة / ٤ م ٢ في معمل الماكينات الكهربائية.



Kafrelsheikh University
Faculty of Arts
Quality Assurance Unit



جامعة كفر الشيخ
كلية الآداب
وحدة ضمان الجودة



٣. أجهزة الحاسب الآلي: جهاز حاسب لكل ٤ طلاب (تخصص الحاسوب وفروعه) ، جهاز لكل ٢٥ طالبا في باقي المؤسسات ، ٢٠ جهازا لمعمل اللغات.
٤. التأسيس: بنشات/ كراسي للطلاب / منضدة المحاضر/ دواليب حفظ الكيمياويات والنماذج/ أرفف / سبورة.
٥. أجهزة العرض: جهازي بروجكتور / آلة تصوير رقمية / عروض تقديمية / تليفزيون / شاشتا عرض/ طابعتا ليزر.
٦. الفنيون: ١ فني مختبر / ١ مساعد فني / ٢ من العمالة غير الفنية.
٧. متطلبات مقاومة / وقاية من الحريق: مطافئ حريق / معدات إنذار صوتية وضوئية / وجود شبكة خراطيم مطاطية.
٨. الأبواب والمخارج: تفتح الابواب للخارج.



نموذج (٢): المعامل (معمل اللغة الانجليزية)

درجات الاستيفاء	م	المؤشرات	مجالات التقييم
غير مستوفي	١	الطاقة الاستيعابية للمعامل الدراسية للطلاب ^١ .	المساحة والطاقة الاستيعابية
مستوفي	٢	المساحة المخصصة لكل طالب ^٢ .	
✓	٣	توافر الأجهزة والمواد المعملية الخاصة اللازمة لإثبات كل التجارب المشار إليها في المناهج والمقررات الدراسية.	أجهزة ومعدات ومواد
✓	٤	تناسب عدد أجهزة الحاسب الآلي مع أعداد الطلاب ^٣ .	
✓	٥	كفاءة عمل شبكة الصرف الصحي.	التجهيزات الإنشائية
✓	٦	كفاءة الإضاءة والتهوية.	
✓	٧	توافر الأحواض بالعدد الكافي.	
✓	٨	التأنيث ^٤ .	تجهيزات معامل تكنولوجيا التعليم والوسائط المتعددة
✓	٩	كفاية وحداثة الأجهزة ^٥ .	
✓	١٠	المعمل مزود بخدمة الاتصال بشبكة المعلومات الدولية.	
✓	١١	ملاءمة عدد العاملين بالمختبرات والمعامل ^٦ .	العمالة
✓	١٢	وجود متطلبات الأمن والسلامة ^٧ .	
✓	١٣	نظافة المعامل	الأمن والسلامة
✓	١٤	وجود مخرجين لكل معمل/مختبر ^٨ .	

١. الطاقة الاستيعابية للمعامل: لا تزيد عن ٥٠ طالبا

٢. المساحة الأرضية المخصصة للطلاب: ٤ م^٢ في المرحلة الجامعية الأولى بالكلية العملية /

٢م^١ في المرحلة الجامعية الأولى بالكلية النظرية / ٥م^٢ في مرحلة الدراسات العليا / ٢م^٢ في معمل الحاسب الآلي أو معمل اللغات أو الإحصاء أو علم النفس / ١ م^٢ في معمل تكنولوجيا التعليم والوسائط المتعددة / ٦م^٢ في معمل المعدات والمحركات الثقيلة / ٤ م^٢ في معمل الماكينات الكهربائية.



Kafrelsheikh University
Faculty of Arts
Quality Assurance Unit



جامعة كفر الشيخ
كلية الآداب
وحدة ضمان الجودة



٣. أجهزة الحاسب الآلي: جهاز حاسب لكل ٤ طلاب (تخصص الحاسوب وفروعه) ، جهاز لكل ٢٥ طالبا في باقي المؤسسات ، ٢٠ جهازا لمعمل اللغات.
٤. التأسيس: بنشات/ كراسي للطلاب / منضدة المحاضر/ دواليب حفظ الكيمياويات والنماذج/ أرفف / سبورة.
٥. أجهزة العرض: جهازي بروجكتور / آلة تصوير رقمية / عروض تقديمية / تليفزيون / شاشتا عرض/ طابعتا ليزر.
٦. الفنيون: ١ فني مختبر/ ١ مساعد فني / ٢ من العمالة غير الفنية.
٧. متطلبات مقاومة / وقاية من الحريق: مطافئ حريق / معدات إنذار صوتية وضوئية / وجود شبكة خراطيم مطاطية.
٨. الأبواب والمخارج: تفتح الابواب للخارج.



نموذج (٢): المعامل (معمل الجغرافيا ونظم المعلومات الجغرافية)

درجات الاستيفاء	م	مؤشرات	مجالات التقييم
غير مستوفي			
✓	١	الطاقة الاستيعابية للمعامل الدراسية للطلاب ^١ .	المساحة والطاقة الاستيعابية
✓	٢	المساحة المخصصة لكل طالب ^٢ .	
✓	٣	توافر الأجهزة والمواد المعملية الخاصة اللازمة لإثبات كل التجارب المشار إليها في المناهج والمقررات الدراسية.	أجهزة ومعدات ومواد
	٤	تناسب عدد أجهزة الحاسب الآلي مع أعداد الطلاب ^٣ .	
	٥	كفاءة عمل شبكة الصرف الصحي.	التجهيزات الإنشائية
✓	٦	كفاءة الإضاءة والتهوية.	
✓	٧	توافر الأحواض بالعدد الكافي.	
✓	٨	التأنيث ^٤ .	
✓	٩	كفاية وحداثة الأجهزة ^٥ .	تجهيزات معامل تكنولوجيا التعليم والوسائط المتعددة
✓	١٠	المعمل مزود بخدمة الاتصال بشبكة المعلومات الدولية.	
	١١	ملاءمة عدد العاملين بالمختبرات والمعامل ^٦ .	
	١٢	وجود متطلبات الأمن والسلامة ^٧ .	العمالة
✓	١٣	نظافة المعامل	الأمن والسلامة
✓	١٤	وجود مخرجين لكل معمل/مختبر ^٨ .	

١. الطاقة الاستيعابية للمعامل: لا تزيد عن ٥٠ طالبا

٢. المساحة الأرضية المخصصة للطلاب: ٤ م^٢ في المرحلة الجامعية الأولى بالكلية العملية /

٢م^١ في المرحلة الجامعية الأولى بالكلية النظرية / ٥م^٢ في مرحلة الدراسات العليا / ٢م^٢ في معمل الحاسب الآلي أو معمل اللغات أو الإحصاء أو علم النفس / ١ م^٢ في معمل تكنولوجيا التعليم والوسائط المتعددة / ٦م^٢ في معمل المعدات والمحركات الثقيلة / ٤ م^٢ في معمل الماكينات الكهربائية.



Kafrelsheikh University
Faculty of Arts
Quality Assurance Unit



جامعة كفر الشيخ
كلية الآداب
وحدة ضمان الجودة



٣. أجهزة الحاسب الآلي: جهاز حاسب لكل ٤ طلاب (تخصص الحاسوب وفروعه) ، جهاز لكل ٢٥ طالبا في باقي المؤسسات ، ٢٠ جهازا لمعمل اللغات.
٤. التأسيس: بنشات/ كراسي للطلاب / منضدة المحاضر/ دواليب حفظ الكيمياء والبيولوجيا / أرفف / سبورة.
٥. أجهزة العرض: جهازي بروجكتور / آلة تصوير رقمية / عروض تقديمية / تليفزيون / شاشتا عرض/ طابعتا ليزر.
٦. الفنيون: ١ فني مختبر / ١ مساعد فني / ٢ من العمالة غير الفنية.
٧. متطلبات مقاومة / وقاية من الحريق: مطافئ حريق / معدات إنذار صوتية وضوئية / وجود شبكة خراطيم مطاطية.
٨. الأبواب والمخارج: تفتح الابواب للخارج.



نموذج (٢): المعامل (معمل علم النفس) (الأجهزة)

درجات الاستيفاء	م	مؤشرات	مجالات التقييم
غير مستوفي			
✓	١	الطاقة الاستيعابية للمعامل الدراسية للطلاب ^١ .	المساحة والطاقة الاستيعابية
✓	٢	المساحة المخصصة لكل طالب ^٢ .	
✓	٣	توافر الأجهزة والمواد المعملية الخاصة اللازمة لإثبات كل التجارب المشار إليها في المناهج والمقررات الدراسية.	أجهزة ومعدات و مواد
✓	٤	تناسب عدد أجهزة الحاسب الآلي مع أعداد الطلاب ^٣ .	
	٥	كفاءة عمل شبكة الصرف الصحي.	التجهيزات الإنشائية
✓	٦	كفاءة الإضاءة والتهوية.	
✓	٧	توافر الأحواض بالعدد الكافي.	
✓	٨	التأنيث ^٤ .	
✓	٩	كفاية وحدثة الأجهزة ^٥ .	تجهيزات معامل تكنولوجيا التعليم والوسائط المتعددة
✓	١٠	المعمل مزود بخدمة الاتصال بشبكة المعلومات الدولية.	
✓	١١	ملاءمة عدد العاملين بالمختبرات والمعامل ^٦ .	
✓	١٢	وجود متطلبات الأمن والسلامة ^٧ .	العمالة
	✓	نظافة المعامل	الأمن والسلامة
✓	١٤	وجود مخرجين لكل معمل/مختبر ^٨ .	

١. الطاقة الاستيعابية للمعامل: لا تزيد عن ٥٠ طالبا

٢. المساحة الأرضية المخصصة للطلاب: ٤ م^٢ في المرحلة الجامعية الأولى بالكلية العملية /

٢م^١ في المرحلة الجامعية الأولى بالكلية النظرية / ٥م^٢ في مرحلة الدراسات العليا / ٢م^٢ في معمل الحاسب الآلي أو معمل اللغات أو الإحصاء أو علم النفس / ١ م^٢ في معمل تكنولوجيا التعليم والوسائط المتعددة / ٦م^٢ في معمل المعدات والمحركات الثقيلة / ٤ م^٢ في معمل الماكينات الكهربائية.



Kafrelsheikh University
Faculty of Arts
Quality Assurance Unit



جامعة كفر الشيخ
كلية الآداب
وحدة ضمان الجودة



٣. أجهزة الحاسب الآلي: جهاز حاسب لكل ٤ طلاب (تخصص الحاسوب وفروعه) ، جهاز لكل ٢٥ طالبا في باقي المؤسسات ، ٢٠ جهازا لمعمل اللغات.
٤. التأسيس: بنشات/ كراسي للطلاب / منضدة المحاضر/ دواليب حفظ الكيمياء والبيولوجيا / أرفف / سبورة.
٥. أجهزة العرض: جهازي بروجكتور / آلة تصوير رقمية / عروض تقديمية / تليفزيون / شاشتا عرض/ طابعتا ليزر.
٦. الفنيون: ١ فني مختبر / ١ مساعد فني / ٢ من العمالة غير الفنية.
٧. متطلبات مقاومة / وقاية من الحريق: مطافئ حريق / معدات إنذار صوتية وضوئية / وجود شبكة خراطيم مطاطية.
٨. الأبواب والمخارج: تفتح الابواب للخارج.

ثالثاً: المكتبة



نموذج (٣): المكتبة

درجات الاستيفاء	م	مؤشرات	مجالات التقييم
مستوفى	غير مستوفى		
✓		سعة المكتبة لعدد الطلاب ^١ .	المساحة والطاقة الاستيعابية
✓		المساحة المخصصة للمستفيد ^٢ .	
✓		توافر مناضد ومقاعد بعدد المستفيدين.	التجهيزات
✓		وجود أرفف وخزانات للكتب والدوريات والرسائل.	
✓		عدد أجهزة الحاسب الشخصي ^٣ .	
✓		عدد شاشات الفهرسة ^٤ .	
✓		عدد آلات التصوير المستخدمة بالفعل ^٥ .	
✓		متطلبات مقاومة/ الوقاية من الحريق ^٦ .	
✓		ملء الأبواب والمخارج ^٧ .	الأمن والسلامة
✓		علامات إرشادية تحدد الاتجاه لمخرج الطوارئ .	
✓		توافر شبكة إنارة للطوارئ بالممرات والمخارج .	
✓		الستائر معاملة بمواد ضد الاشتعال.	
✓		عدد النسخ المتوافرة من كل كتاب/ مرجع ^٨ .	
✓		عدد المراجع لكل تخصص ^٩ .	الاعوية المكتبية (الكتب والمراجع والدوريات)
✓		عدد الدوريات العلمية المتخصصة ^٩ .	
✓		خدمة البحث الورقي والإلكتروني.	
✓		ترتيب المراجع والدوريات، وفقاً للفهرسة الفعالة.	خدمات اضافية
✓		الاتصال بشبكة الإنترنت.	
✓		الفهرسة الإلكترونية.	
✓		مدير مكتبة.	
✓		مساعدون فنيون ^{١٠} .	
✓		إداريون ^{١٠} .	العمالة
✓		عمال خدمات فنية ^{١٠} .	
✓		عمال نظافة ^{١١} .	
✓		وفاء المكتبة بوعودها في الوقت المحدد .	



	✓	الإعلام بوقت تأدية الخدمة .		٢٦	الثقة والاعتمادية *
	✓	تأدية الخدمة بطريقة صحيحة من أول مرة .		٢٧	
	✓	تقديم خدمات فورية للمستفيدين من خدمات المكتبة.		٢٨	الاستجابة *
	✓	الرغبة الدائمة لموظفي المكتبة في معاونة الزائرين.		٢٩	
درجات الاستيفاء		المؤشرات		م	مجالات التقييم
غير مستوف	مستوف				
ذوو الإعاقة البصرية					خدمات ذوي الاحتياجات الخاصة
✓		توافر الكتب المكتوبة بطريقة "برايل" أو طريقة "جون".		٣٠	
✓		توافر مطبوعات بصفحات كبيرة مكتوبة بحروف كبيرة و بحبر غامق.		٣١	
ذوو الإعاقة السمعية:					
✓		توافر الوسائل المرئية، والتي تعتنى باستخدام الصور والمناظر وأفلام الفيديو والصور الفوتوغرافية، أو البرامج المترجمة بلغة الإشارة.		٣٢	
ذوو الإعاقة الحركية:					
✓		توافر الأثاث اللازم.		٣٣	
✓		توافر تجهيزات خاصة.		٣٤	
✓		توافر مصاعد لذوي الاحتياجات الخاصة؛ للتنقل بين أدوار المكتبة.		٣٥	
	✓	وجود سجلات للزائرين.		٣٦	
	✓	استخدام المكتبة في العملية: التعليمية والبحثية.		٣٧	
	✓	وقت عمل المكتبة يتناسب مع ظروف المستفيدين منه *.		٣٨	

١. سعة المكتبة : لا تقل عن ٨ % من إجمالي المستفيدين (الطلاب / الهيئة المعاونة / طلاب

الدراسات العليا / أعضاء هيئة التدريس).

٢. المساحة المخصصة / مستفيد: لا تقل عن ٢١.٥ م.

٣. أجهزة الحاسب الآلي: لا تقل عن جهاز لكل ٢٠ طالباً.

٤. شاشات الفهرسة : لا تقل عن شاشة لكل ٥٠ طالباً.



٥. ماكينات التصوير : لا تقل عن ٢ آلة تصوير مستخدمة بالفعل.
٦. متطلبات مقاومة / وقاية من الحريق: مطافئ حريق / معدات إنذار صوتية وضوئية / وجود شبكة خراطيم مطاطية لجميع الطوابق / مخارج الطوارئ بجميع الأدوار.
٧. ملائمة الأبواب والمخارج: يجب أن تفتح الأبواب للخارج/ الأبواب مكونة من جزأين متحركين. يتم من خلال تحديد نسبة المترددين علي المكتبة من (طلاب مرحلة البكالوريوس/ طلاب الدراسات العليا / أعضاء هيئة التدريس / الباحثين من جهات خارجية)، وتحدد النسبة من واقع السجلات.
٨. عدد النسخ من كل كتاب: لا يقل عن نسختين.
٩. عدد المراجع والدوريات: لا يقل عدد المراجع عن ٥٠ مرجعاً لكل تخصص/ وعدد لا يقل عن خمس دوريات مختلفة في كل تخصص.
١٠. العمالة : مساعد فني لكل ٣٠٠ طالب / مشرف لكل قاعة / ٢ فني تصوير / عامل غير فني لكل قاعتين/ عمالة لدورات المياه.
١١. يتم من خلال تحديد نسبة المترددين علي المكتبة من (طلاب مرحلة البكالوريوس/ طلاب الدراسات العليا/ أعضاء هيئة التدريس) وتحدد النسبة من واقع السجلات .
*يتم قياسها من خلال المقابلات ونتائج استطلاع رأي المستفيدين.

رابعاً: العيادة الطبية



نموذج (٤): العيادة الطبية

درجات الاستيفاء	المؤشرات	م	مجالات التقييم
مستوفٍ	غير مستوفٍ		
✓		١	المساحة الكلية
✓		٢	مكونات العيادة
✓		٣	
✓		٤	
✓		٥	
✓		٦	التجهيزات
✓		٧	
✓		٨	
✓		٩	
✓		١٠	الأمن والسلامة
✓		١١	
✓		١٢	
✓		١٣	العاملون
✓		١٤	

١. المساحة : لا تقل عن ٦٠ م^٢

٢. متطلبات ذوي الاحتياجات الخاصة: وجود منحدرات للصعود والهبوط / وجود سور ارتفاعه من ٨٥ - ١٠٠ سم.

٣. . تتوافر في الوحدات الصحية علي مستوى الجامعة / الأكاديمية / المعاهد الخاصة

٤. متطلبات مقاومة / وقاية من الحريق: طفايات حريق / معدات إنذار صوتية وضوئية / وجود شبكة خراطيم مطاطية قريبة من العيادة.

٥. الأبواب والمخارج: تتكون من جزأين متحركين يفتحان للخارج.

٦. الأطباء: طبيب أو طبيبة لكل ٣٠٠٠ طالب.

٧. الممرضات: ممرض أو ممرضة لكل عيادة طبية.

خامساً: دورات المياه



نموذج (٥): دورات المياه (طالبات الدور الأرضي)

م	المؤشرات	مستويات التقدير		مجالات التقييم
		مستوفٍ	غير مستوفٍ	
١	كفاية دورات المياه ^١ .	✓		الإتاحة
٢	وجود دورات مياه خاصة بالطلبة وأخري للطالبات.	✓		
٣	ملائمة للتهوية ^٢ .	✓		المواصفات الإنشائية والتجهيزات
٤	كفاية الإضاءة.	✓		
٥	سهولة فتح الشبابيك.	✓		
٦	توافر أحواض لغسيل الأيدي ^٣ .	✓		
٧	توافر مرايا.	✓		
٨	الأرضيات من بلاط غير أملس.	✓		
٩	وجود وسائل للتخلص من النفايات بشكل صحي.	✓		
١٠	توافر مصدر مياه نقية.	✓		
١١	سلامة شبكة الصرف الصحي.	✓		
١٢	مساحة ملائمة لكل مستخدم ^٤ .	✓		المساحة
١٣	وجود دورات مياه خاصة ^٥ .	✓		التجهيزات الخاصة بذوي الاحتياجات الخاصة
١٤	ملاءمة الأبواب ^٦ .	✓		
١٥	وجود مساحة داخل وخارج الحمام لمساعدة المعاق علي الحركة.	✓		
١٦	توافر عامل أو عاملة لكل دورة مياه	✓		العمالة
١٧	النظافة	✓		الأمن والسلامة
١٨	توافر مصدر قريب مجهز بمتطلبات مكافحة/وقاية من الحريق ^٧ .	✓		



Kafrelsheikh University
Faculty of Arts
Quality Assurance Unit



جامعة كفر الشيخ
كلية الآداب
وحدة ضمان الجودة



١. عدد دورات المياه: مقعد (مرحاض) لكل ٤٠ طالباً أو طالبة.
٢. التهوية: مساحة الشبابيك تمثل ١٠ - ١٥ ٪ من مساحة الأرضيات.
٣. أحواض الأيدي: حوض مقابل كل مرحاض.
٤. المساحة الأرضية : لا تقل عن ٢.٢ م^٢ لكل مستخدم.
٥. دورات المياه الخاصة بذوي الاحتياجات الخاصة: مرحاض إفرنجي/ الأحواض, وأدوات التحكم مثبتة علي الحائط, ولا يقل ارتفاعها عن ٧٦ إلي ١٣٧ سم / يوجد سور (٨٥ - ١٠٠ سم) لمساندة المستخدم على الحركة من وإلى المرحاض.
٦. الأبواب: أبواب دورات المياه الخاصة بالمعاقين تفتح للخارج / لا يقل عرض الباب عن ٩٠ سم.
٧. مطافئ حريق / معدات إنذار صوتية وضوئية / وجود شبكة خراطيم مطاطية قريبة من دورات المياه.

نموذج (٥): دورات المياه (طلبة الدور الارضي)

م	مؤشرات	مستويات التقدير		مجالات التقييم
		مستوفٍ	غير مستوفٍ	
١	كفاية دورات المياه ^١ .	✓		الإتاحة
٢	وجود دورات مياه خاصة بالطلبة وأخري للطالبات.	✓		
٣	ملائمة للتهوية ^٢ .	✓		المواصفات الإنشائية والتجهيزات
٤	كفاية الإضاءة.	✓		
٥	سهولة فتح الشبابيك.	✓		
٦	توافر أحواض لغسيل الأيدي ^٣ .	✓		
٧	توافر مرايا.	✓		
٨	الأرضيات من بلاط غير أملس.	✓		
٩	وجود وسائل للتخلص من النفايات بشكل صحي.	✓		
١٠	توافر مصدر مياه نقية.	✓		
١١	سلامة شبكة الصرف الصحي.	✓		
١٢	مساحة ملائمة لكل مستخدم ^٤ .	✓		المساحة
١٣	وجود دورات مياه خاصة ^٥ .	✓		التجهيزات الخاصة بذوي الاحتياجات الخاصة
١٤	ملاءمة الأبواب ^٦ .	✓		
١٥	وجود مساحة داخل وخارج الحمام لمساعدة المعاق علي الحركة.	✓		
١٦	توافر عامل أو عاملة لكل دورة مياه	✓		العمالة
١٧	النظافة	✓		الأمن والسلامة
١٨	توافر مصدر قريب مجهز بمتطلبات مكافحة/وقاية من الحريق ^٧ .	✓		

١. عدد دورات المياه: مقعد (مرحاض) لكل ٤٠ طالباً أو طالبة.

٢. التهوية: مساحة الشبابيك تمثل ١٠ - ١٥ ٪ من مساحة الأرضيات.

٣. أحواض الأيدي: حوض مقابل كل مرحاض.



Kafrelsheikh University
Faculty of Arts
Quality Assurance Unit



جامعة كفر الشيخ
كلية الآداب
وحدة ضمان الجودة



٤. المساحة الأرضية : لا تقل عن ٢.٢ م^٢ لكل مستخدم.
٥. دورات المياه الخاصة بذوي الاحتياجات الخاصة: مرحاض إفرنجي/ الأحواض, وأدوات التحكم مثبتة علي الحائط, ولا يقل ارتفاعها عن ٧٦ إلي ١٣٧ سم / يوجد سور (٨٥ - ١٠٠ سم) لمساندة المستخدم على الحركة من وإلى المرحاض.
٦. الأبواب: أبواب دورات المياه الخاصة بالمعاقين تفتح للخارج / لا يقل عرض الباب عن ٩٠ سم.
٧. مطافئ حريق / معدات إنذار صوتية وضوئية / وجود شبكة خراطيم مطاطية قريبة من دورات المياه.



نموذج (٥): دورات المياه (طالبات الدور الاول)

م	مؤشرات	مستويات التقدير		مجالات التقييم
		مستوفٍ	غير مستوفٍ	
١	كفاية دورات المياه ^١ .		✓	الإتاحة
٢	وجود دورات مياه خاصة بالطلبة وأخري للطلبات.	✓		
٣	ملائمة للتهوية ^٢ .	✓		المواصفات الإنشائية والتجهيزات
٤	كفاية الإضاءة.	✓		
٥	سهولة فتح الشبابيك.	✓		
٦	توافر أحواض لغسيل الأيدي ^٣ .	✓		
٧	توافر مرايا.	✓		
٨	الأرضيات من بلاط غير أملس.	✓		
٩	وجود وسائل للتخلص من النفايات بشكل صحي.	✓		
١٠	توافر مصدر مياه نقية.	✓		
١١	سلامة شبكة الصرف الصحي.	✓		
١٢	مساحة ملائمة لكل مستخدم ^٤ .	✓		المساحة
١٣	وجود دورات مياه خاصة ^٥ .		✓	التجهيزات الخاصة بذوي الاحتياجات الخاصة
١٤	ملاءمة الأبواب ^٦ .		✓	
١٥	وجود مساحة داخل وخارج الحمام لمساعدة المعاق علي الحركة.	✓		
١٦	توافر عامل أو عاملة لكل دورة مياه	✓		العمالة
١٧	النظافة	✓		الأمن والسلامة
١٨	توافر مصدر قريب مجهز بمتطلبات مكافحة/وقاية من الحريق ^٧ .	✓		

١. عدد دورات المياه: مقعد (مرحاض) لكل ٤٠ طالباً أو طالبة.

٢. التهوية: مساحة الشبابيك تمثل ١٠ - ١٥ ٪ من مساحة الأرضيات.

٣. أحواض الأيدي: حوض مقابل كل مرحاض.



Kafrelsheikh University
Faculty of Arts
Quality Assurance Unit



جامعة كفر الشيخ
كلية الآداب
وحدة ضمان الجودة



٤. المساحة الأرضية : لا تقل عن ٢.٢ م^٢ لكل مستخدم.
٥. دورات المياه الخاصة بذوي الاحتياجات الخاصة: مرحاض إفرنجي/ الأحواض, وأدوات التحكم مثبتة علي الحائط, ولا يقل ارتفاعها عن ٧٦ إلي ١٣٧ سم / يوجد سور (٨٥ - ١٠٠ سم) لمساندة المستخدم على الحركة من وإلى المرحاض.
٦. الأبواب: أبواب دورات المياه الخاصة بالمعاقين تفتح للخارج / لا يقل عرض الباب عن ٩٠ سم.
٧. مطافئ حريق / معدات إنذار صوتية وضوئية / وجود شبكة خراطيم مطاطية قريبة من دورات المياه.

نموذج (٥): دورات المياه (طلبة الدور الاول)

م	مؤشرات	مستويات التقدير		مجالات التقييم
		مستوفٍ	غير مستوفٍ	
١	كفاية دورات المياه ^١ .	✓		الإتاحة
٢	وجود دورات مياه خاصة بالطلبة وأخري للطلالبات.	✓		
٣	ملائمة للتهوية ^٢ .	✓		المواصفات الإنشائية والتجهيزات
٤	كفاية الإضاءة.	✓		
٥	سهولة فتح الشبابيك.	✓		
٦	توافر أحواض لغسيل الأيدي ^٣ .	✓		
٧	توافر مرايا.	✓		
٨	الأرضيات من بلاط غير أملس.	✓		
٩	وجود وسائل للتخلص من النفايات بشكل صحي.	✓		
١٠	توافر مصدر مياه نقية.	✓		
١١	سلامة شبكة الصرف الصحي.	✓		
١٢	مساحة ملائمة لكل مستخدم ^٤ .	✓		المساحة
١٣	وجود دورات مياه خاصة ^٥ .	✓		التجهيزات الخاصة بذوي الاحتياجات الخاصة
١٤	ملاءمة الأبواب ^٦ .	✓		
١٥	وجود مساحة داخل وخارج الحمام لمساعدة المعاق علي الحركة.	✓		
١٦	توافر عامل أو عاملة لكل دورة مياه	✓		العمالة
١٧	النظافة	✓		الأمن والسلامة
١٨	توافر مصدر قريب مجهز بمتطلبات مكافحة/وقاية من الحريق ^٧ .	✓		

١. عدد دورات المياه: مقعد (مرحاض) لكل ٤٠ طالباً أو طالبة.

٢. التهوية: مساحة الشبابيك تمثل ١٠ - ١٥٪ من مساحة الأرضيات.

٣. أحواض الأيدي: حوض مقابل كل مرحاض.



Kafrelsheikh University
Faculty of Arts
Quality Assurance Unit



جامعة كفر الشيخ
كلية الآداب
وحدة ضمان الجودة



٤. المساحة الأرضية : لا تقل عن ٢.٢ م^٢ لكل مستخدم.
٥. دورات المياه الخاصة بذوي الاحتياجات الخاصة: مرحاض إفرنجي/ الأحواض, وأدوات التحكم مثبتة علي الحائط, ولا يقل ارتفاعها عن ٧٦ إلي ١٣٧ سم / يوجد سور (٨٥ - ١٠٠ سم) لمساندة المستخدم على الحركة من وإلى المرحاض.
٦. الأبواب: أبواب دورات المياه الخاصة بالمعاقين تفتح للخارج / لا يقل عرض الباب عن ٩٠ سم.
٧. مطافئ حريق / معدات إنذار صوتية وضوئية / وجود شبكة خراطيم مطاطية قريبة من دورات المياه.

نموذج (٥): دورات المياه (طالبات الدور الثاني)

م	المؤشرات	مستويات التقدير		مجالات التقييم
		مستوفٍ	غير مستوفٍ	
١	كفاية دورات المياه ^١ .		✓	الإتاحة
٢	وجود دورات مياه خاصة بالطلبة وأخري للطالبات.	✓		
٣	ملائمة للتهوية ^٢ .	✓		المواصفات الإنشائية والتجهيزات
٤	كفاية الإضاءة.	✓		
٥	سهولة فتح الشبابيك.	✓		
٦	توافر أحواض لغسيل الأيدي ^٣ .	✓		
٧	توافر مرايا.	✓		
٨	الأرضيات من بلاط غير أملس.	✓		
٩	وجود وسائل للتخلص من النفايات بشكل صحي.	✓		
١٠	توافر مصدر مياه نقية.	✓		المساحة
١١	سلامة شبكة الصرف الصحي.	✓		
١٢	مساحة ملائمة لكل مستخدم ^٤ .	✓		
١٣	وجود دورات مياه خاصة ^٥ .		✓	التجهيزات الخاصة بذوي الاحتياجات الخاصة
١٤	ملاءمة الأبواب ^٦ .		✓	
١٥	وجود مساحة داخل وخارج الحمام لمساعدة المعاق علي الحركة.	✓		
١٦	توافر عامل أو عاملة لكل دورة مياه	✓		العمالة
١٧	النظافة	✓		الأمن والسلامة
١٨	توافر مصدر قريب مجهز بمتطلبات مكافحة/وقاية من الحريق ^٧ .	✓		

١. عدد دورات المياه: مقعد (مرحاض) لكل ٤٠ طالباً أو طالبة.

٢. التهوية: مساحة الشبابيك تمثل ١٠ - ١٥٪ من مساحة الأرضيات.

٣. أحواض الأيدي: حوض مقابل كل مرحاض.



Kafrelsheikh University
Faculty of Arts
Quality Assurance Unit



جامعة كفر الشيخ
كلية الآداب
وحدة ضمان الجودة



٤. المساحة الأرضية : لا تقل عن ٢.٢ م^٢ لكل مستخدم.
٥. دورات المياه الخاصة بذوي الاحتياجات الخاصة: مرحاض إفرنجي/ الأحواض, وأدوات التحكم مثبتة علي الحائط, ولا يقل ارتفاعها عن ٧٦ إلي ١٣٧ سم / يوجد سور (٨٥ - ١٠٠ سم) لمساندة المستخدم على الحركة من وإلى المرحاض.
٦. الأبواب: أبواب دورات المياه الخاصة بالمعاقين تفتح للخارج / لا يقل عرض الباب عن ٩٠ سم.
٧. مطافئ حريق / معدات إنذار صوتية وضوئية / وجود شبكة خراطيم مطاطية قريبة من دورات المياه.



نموذج (٥): دورات المياه (طلبة الدور الثاني)

م	مؤشرات	مستويات التقدير		مجالات التقييم
		مستوفٍ	غير مستوفٍ	
١	كفاية دورات المياه ^١ .	✓		الإتاحة
٢	وجود دورات مياه خاصة بالطلبة وأخري للطالبات.	✓		
٣	ملائمة للتهوية ^٢ .	✓		المواصفات الإنشائية والتجهيزات
٤	كفاية الإضاءة.	✓		
٥	سهولة فتح الشبابيك.	✓		
٦	توافر أحواض لغسيل الأيدي ^٣ .	✓		
٧	توافر مرايا.	✓		
٨	الأرضيات من بلاط غير أملس.	✓		
٩	وجود وسائل للتخلص من النفايات بشكل صحي.	✓		
١٠	توافر مصدر مياه نقية.	✓		
١١	سلامة شبكة الصرف الصحي.	✓		
١٢	مساحة ملائمة لكل مستخدم ^٤ .	✓		المساحة
١٣	وجود دورات مياه خاصة ^٥ .	✓		التجهيزات الخاصة بذوي الاحتياجات الخاصة
١٤	ملاءمة الأبواب ^٦ .	✓		
١٥	وجود مساحة داخل وخارج الحمام لمساعدة المعاق علي الحركة.	✓		
١٦	توافر عامل أو عاملة لكل دورة مياه	✓		العمالة
١٧	النظافة	✓		الأمن والسلامة
١٨	توافر مصدر قريب مجهز بمتطلبات مكافحة/وقاية من الحريق ^٧ .	✓		

١. عدد دورات المياه: مقعد (مرحاض) لكل ٤٠ طالباً أو طالبة.

٢. التهوية: مساحة الشبابيك تمثل ١٠ - ١٥٪ من مساحة الأرضيات.

٣. أحواض الأيدي: حوض مقابل كل مرحاض.



Kafrelsheikh University
Faculty of Arts
Quality Assurance Unit



جامعة كفر الشيخ
كلية الآداب
وحدة ضمان الجودة



٤. المساحة الأرضية : لا تقل عن ٢.٢ م^٢ لكل مستخدم.
٥. دورات المياه الخاصة بذوي الاحتياجات الخاصة: مرحاض إفرنجي/ الأحواض, وأدوات التحكم مثبتة علي الحائط, ولا يقل ارتفاعها عن ٧٦ إلي ١٣٧ سم / يوجد سور (٨٥ - ١٠٠ سم) لمساندة المستخدم على الحركة من وإلى المرحاض.
٦. الأبواب: أبواب دورات المياه الخاصة بالمعاقين تفتح للخارج / لا يقل عرض الباب عن ٩٠ سم.
٧. مطافئ حريق / معدات إنذار صوتية وضوئية / وجود شبكة خراطيم مطاطية قريبة من دورات المياه.

نموذج (٥): دورات المياه (طالبات الدور الثالث)

م	مؤشرات	مستويات التقدير		مجالات التقييم
		مستوفٍ	غير مستوفٍ	
١	كفاية دورات المياه ^١ .		√	الإتاحة
٢	وجود دورات مياه خاصة بالطلبة وأخري للطالبات.	√		
٣	ملائمة للتهوية ^٢ .	√		المواصفات الإنشائية والتجهيزات
٤	كفاية الإضاءة.	√		
٥	سهولة فتح الشبابيك.	√		
٦	توافر أحواض لغسيل الأيدي ^٣ .	√		
٧	توافر مرايا.	√		
٨	الأرضيات من بلاط غير أملس.	√		
٩	وجود وسائل للتخلص من النفايات بشكل صحي.	√		
١٠	توافر مصدر مياه نقية.	√		
١١	سلامة شبكة الصرف الصحي.	√		
١٢	مساحة ملائمة لكل مستخدم ^٤ .	√		المساحة
١٣	وجود دورات مياه خاصة ^٥ .		√	التجهيزات الخاصة بذوي الاحتياجات الخاصة
١٤	ملاءمة الأبواب ^٦ .		√	
١٥	وجود مساحة داخل وخارج الحمام لمساعدة المعاق علي الحركة.	√		
١٦	توافر عامل أو عاملة لكل دورة مياه	√		العمالة
١٧	النظافة	√		الأمن والسلامة
١٨	توافر مصدر قريب مجهز بمتطلبات مكافحة/وقاية من الحريق ^٧ .	√		

١. عدد دورات المياه: مقعد (مرحاض) لكل ٤٠ طالباً أو طالبة.

٢. التهوية: مساحة الشبابيك تمثل ١٠ - ١٥٪ من مساحة الأرضيات.

٣. أحواض الأيدي: حوض مقابل كل مرحاض.



Kafrelsheikh University
Faculty of Arts
Quality Assurance Unit



جامعة كفر الشيخ
كلية الآداب
وحدة ضمان الجودة



٤. المساحة الأرضية : لا تقل عن ٢.٢ م^٢ لكل مستخدم.
٥. دورات المياه الخاصة بذوي الاحتياجات الخاصة: مرحاض إفرنجي/ الأحواض, وأدوات التحكم مثبتة علي الحائط, ولا يقل ارتفاعها عن ٧٦ إلي ١٣٧ سم / يوجد سور (٨٥ - ١٠٠ سم) لمساندة المستخدم على الحركة من وإلى المرحاض.
٦. الأبواب: أبواب دورات المياه الخاصة بالمعاقين تفتح للخارج / لا يقل عرض الباب عن ٩٠ سم.
٧. مطافئ حريق / معدات إنذار صوتية وضوئية / وجود شبكة خراطيم مطاطية قريبة من دورات المياه.

نموذج (٥): دورات المياه (طلبة الدور الثالث)

م	مؤشرات	مستويات التقدير		مجالات التقييم
		مستوفٍ	غير مستوفٍ	
١	كفاية دورات المياه ^١ .		√	الإتاحة
٢	وجود دورات مياه خاصة بالطلبة وأخري للطالبات.	√		
٣	ملائمة للتهوية ^٢ .	√		المواصفات الإنشائية والتجهيزات
٤	كفاية الإضاءة.	√		
٥	سهولة فتح الشبابيك.	√		
٦	توافر أحواض لغسيل الأيدي ^٣ .	√		
٧	توافر مرايا.	√		
٨	الأرضيات من بلاط غير أملس.	√		
٩	وجود وسائل للتخلص من النفايات بشكل صحي.	√		
١٠	توافر مصدر مياه نقية.	√		
١١	سلامة شبكة الصرف الصحي.	√		
١٢	مساحة ملائمة لكل مستخدم ^٤ .	√		المساحة
١٣	وجود دورات مياه خاصة ^٥ .		√	التجهيزات الخاصة بذوي الاحتياجات الخاصة
١٤	ملاءمة الأبواب ^٦ .		√	
١٥	وجود مساحة داخل وخارج الحمام لمساعدة المعاق علي الحركة.	√		
١٦	توافر عامل أو عاملة لكل دورة مياه	√		العمالة
١٧	النظافة	√		الأمن والسلامة
١٨	توافر مصدر قريب مجهز بمتطلبات مكافحة/وقاية من الحريق ^٧ .	√		

١. عدد دورات المياه: مقعد (مرحاض) لكل ٤٠ طالباً أو طالبة.

٢. التهوية: مساحة الشبابيك تمثل ١٠ - ١٥ % من مساحة الأرضيات.

٣. أحواض الأيدي: حوض مقابل كل مرحاض.



Kafrelsheikh University
Faculty of Arts
Quality Assurance Unit



جامعة كفر الشيخ
كلية الآداب
وحدة ضمان الجودة



٤. المساحة الأرضية : لا تقل عن ٢.٢ م^٢ لكل مستخدم.
٥. دورات المياه الخاصة بذوي الاحتياجات الخاصة: مرحاض إفرنجي/ الأحواض, وأدوات التحكم مثبتة علي الحائط, ولا يقل ارتفاعها عن ٧٦ إلي ١٣٧ سم / يوجد سور (٨٥ - ١٠٠ سم) لمساندة المستخدم على الحركة من وإلى المرحاض.
٦. الأبواب: أبواب دورات المياه الخاصة بالمعاقين تفتح للخارج / لا يقل عرض الباب عن ٩٠ سم.
٧. مطافئ حريق / معدات إنذار صوتية وضوئية / وجود شبكة خراطيم مطاطية قريبة من دورات المياه.

نموذج (٥): دورات المياه (طالبات الدور الرابع)

م	مؤشرات	مستويات التقدير		مجالات التقييم
		مستوفٍ	غير مستوفٍ	
١	كفاية دورات المياه ^١ .		√	الإتاحة
٢	وجود دورات مياه خاصة بالطلبة وأخري للطلبات.	√		
٣	ملائمة للتهوية ^٢ .	√		المواصفات الإنشائية والتجهيزات
٤	كفاية الإضاءة.	√		
٥	سهولة فتح الشبابيك.	√		
٦	توافر أحواض لغسيل الأيدي ^٣ .	√		
٧	توافر مرايا.	√		
٨	الأرضيات من بلاط غير أملس.	√		
٩	وجود وسائل للتخلص من النفايات بشكل صحي.	√		
١٠	توافر مصدر مياه نقية.	√		
١١	سلامة شبكة الصرف الصحي.	√		
١٢	مساحة ملائمة لكل مستخدم ^٤ .	√		المساحة
١٣	وجود دورات مياه خاصة ^٥ .		√	التجهيزات الخاصة بذوي الاحتياجات الخاصة
١٤	ملاءمة الأبواب ^٦ .		√	
١٥	وجود مساحة داخل وخارج الحمام لمساعدة المعاق علي الحركة.	√		
١٦	توافر عامل أو عاملة لكل دورة مياه	√		العمالة
١٧	النظافة	√		الأمن والسلامة
١٨	توافر مصدر قريب مجهز بمتطلبات مكافحة/وقاية من الحريق ^٧ .	√		

١. عدد دورات المياه: مقعد (مرحاض) لكل ٤٠ طالباً أو طالبة.

٢. التهوية: مساحة الشبابيك تمثل ١٠ - ١٥ ٪ من مساحة الأرضيات.

٣. أحواض الأيدي: حوض مقابل كل مرحاض.



Kafrelsheikh University
Faculty of Arts
Quality Assurance Unit



جامعة كفر الشيخ
كلية الآداب
وحدة ضمان الجودة



٤. المساحة الأرضية : لا تقل عن ٢.٢ م^٢ لكل مستخدم.
٥. دورات المياه الخاصة بذوي الاحتياجات الخاصة: مرحاض إفرنجي/ الأحواض, وأدوات التحكم مثبتة علي الحائط, ولا يقل ارتفاعها عن ٧٦ إلي ١٣٧ سم / يوجد سور (٨٥ - ١٠٠ سم) لمساندة المستخدم على الحركة من وإلى المرحاض.
٦. الأبواب: أبواب دورات المياه الخاصة بالمعاقين تفتح للخارج / لا يقل عرض الباب عن ٩٠ سم.
٧. مطافئ حريق / معدات إنذار صوتية وضوئية / وجود شبكة خراطيم مطاطية قريبة من دورات المياه.

نموذج (٥): دورات المياه (طلبة الدور الرابع)

م	مؤشرات	مستويات التقدير		مجالات التقييم
		مستوفٍ	غير مستوفٍ	
١	كفاية دورات المياه ^١ .		√	الإتاحة
٢	وجود دورات مياه خاصة بالطلبة وأخري للطالبات.	√		
٣	ملائمة للتهوية ^٢ .	√		المواصفات الإنشائية والتجهيزات
٤	كفاية الإضاءة.	√		
٥	سهولة فتح الشبابيك.	√		
٦	توافر أحواض لغسيل الأيدي ^٣ .	√		
٧	توافر مرايا.	√		
٨	الأرضيات من بلاط غير أملس.	√		
٩	وجود وسائل للتخلص من النفايات بشكل صحي.	√		
١٠	توافر مصدر مياه نقية.	√		
١١	سلامة شبكة الصرف الصحي.	√		
١٢	مساحة ملائمة لكل مستخدم ^٤ .	√		المساحة
١٣	وجود دورات مياه خاصة ^٥ .		√	التجهيزات الخاصة بذوي الاحتياجات الخاصة
١٤	ملاءمة الأبواب ^٦ .		√	
١٥	وجود مساحة داخل وخارج الحمام لمساعدة المعاق علي الحركة.	√		
١٦	توافر عامل أو عاملة لكل دورة مياه	√		العمالة
١٧	النظافة	√		الأمن والسلامة
١٨	توافر مصدر قريب مجهز بمتطلبات مكافحة/وقاية من الحريق ^٧ .	√		

١. عدد دورات المياه: مقعد (مرحاض) لكل ٤٠ طالباً أو طالبة.

٢. التهوية: مساحة الشبابيك تمثل ١٠ - ١٥ ٪ من مساحة الأرضيات.

٣. أحواض الأيدي: حوض مقابل كل مرحاض.



Kafrelsheikh University
Faculty of Arts
Quality Assurance Unit



جامعة كفر الشيخ
كلية الآداب
وحدة ضمان الجودة



٤. المساحة الأرضية : لا تقل عن ٢.٢ م^٢ لكل مستخدم.
٥. دورات المياه الخاصة بذوي الاحتياجات الخاصة: مرحاض إفرنجي/ الأحواض, وأدوات التحكم مثبتة علي الحائط, ولا يقل ارتفاعها عن ٧٦ إلي ١٣٧ سم / يوجد سور (٨٥ - ١٠٠ سم) لمساندة المستخدم على الحركة من وإلى المرحاض.
٦. الأبواب: أبواب دورات المياه الخاصة بالمعاقين تفتح للخارج / لا يقل عرض الباب عن ٩٠ سم.
٧. مطافئ حريق / معدات إنذار صوتية وضوئية / وجود شبكة خراطيم مطاطية قريبة من دورات المياه.

نموذج (٥): دورات المياه (طالبات الدور الخامس)

م	مؤشرات	مستويات التقدير		مجالات التقييم
		مستوفٍ	غير مستوفٍ	
١	كفاية دورات المياه ^١ .	✓		الإتاحة
٢	وجود دورات مياه خاصة بالطلبة وأخري للطلبات.	✓		
٣	ملائمة للتهوية ^٢ .	✓		المواصفات الإنشائية والتجهيزات
٤	كفاية الإضاءة.	✓		
٥	سهولة فتح الشبابيك.	✓		
٦	توافر أحواض لغسيل الأيدي ^٣ .	✓		
٧	توافر مرايا.	✓		
٨	الأرضيات من بلاط غير أملس.	✓		
٩	وجود وسائل للتخلص من النفايات بشكل صحي.	✓		
١٠	توافر مصدر مياه نقية.	✓		
١١	سلامة شبكة الصرف الصحي.	✓		
١٢	مساحة ملائمة لكل مستخدم ^٤ .	✓		المساحة
١٣	وجود دورات مياه خاصة ^٥ .	✓		التجهيزات الخاصة بذوي الاحتياجات الخاصة
١٤	ملاءمة الأبواب ^٦ .	✓		
١٥	وجود مساحة داخل وخارج الحمام لمساعدة المعاق علي الحركة.	✓		
١٦	توافر عامل أو عاملة لكل دورة مياه	✓		العمالة
١٧	النظافة	✓		الأمن والسلامة
١٨	توافر مصدر قريب مجهز بمتطلبات مكافحة/وقاية من الحريق ^٧ .	✓		

١. عدد دورات المياه: مقعد (مرحاض) لكل ٤٠ طالباً أو طالبة.

٢. التهوية: مساحة الشبابيك تمثل ١٠ - ١٥٪ من مساحة الأرضيات.

٣. أحواض الأيدي: حوض مقابل كل مرحاض.



Kafrelsheikh University
Faculty of Arts
Quality Assurance Unit



جامعة كفر الشيخ
كلية الآداب
وحدة ضمان الجودة



٤. المساحة الأرضية : لا تقل عن ٢.٢ م^٢ لكل مستخدم.
٥. دورات المياه الخاصة بذوي الاحتياجات الخاصة: مرحاض إفرنجي/ الأحواض, وأدوات التحكم مثبتة علي الحائط, ولا يقل ارتفاعها عن ٧٦ إلي ١٣٧ سم / يوجد سور (٨٥ - ١٠٠ سم) لمساندة المستخدم على الحركة من وإلى المرحاض.
٦. الأبواب: أبواب دورات المياه الخاصة بالمعاقين تفتح للخارج / لا يقل عرض الباب عن ٩٠ سم.
٧. مطافئ حريق / معدات إنذار صوتية وضوئية / وجود شبكة خراطيم مطاطية قريبة من دورات المياه.



نموذج (٥): دورات المياه (طلبة الدور الخامس)

م	مؤشرات	مستويات التقدير		مجالات التقييم
		مستوفٍ	غير مستوفٍ	
١	كفاية دورات المياه ^١ .		✓	الإتاحة
٢	وجود دورات مياه خاصة بالطلبة وأخري للطالبات.	✓		
٣	ملائمة للتهوية ^٢ .	✓		المواصفات الإنشائية والتجهيزات
٤	كفاية الإضاءة.	✓		
٥	سهولة فتح الشبابيك.	✓		
٦	توافر أحواض لغسيل الأيدي ^٣ .	✓		
٧	توافر مرايا.	✓		
٨	الأرضيات من بلاط غير أملس.	✓		
٩	وجود وسائل للتخلص من النفايات بشكل صحي.	✓		
١٠	توافر مصدر مياه نقية.	✓		
١١	سلامة شبكة الصرف الصحي.	✓		
١٢	مساحة ملائمة لكل مستخدم ^٤ .	✓		المساحة
١٣	وجود دورات مياه خاصة ^٥ .		✓	التجهيزات الخاصة بذوي الاحتياجات الخاصة
١٤	ملاءمة الأبواب ^٦ .		✓	
١٥	وجود مساحة داخل وخارج الحمام لمساعدة المعاق علي الحركة.	✓		
١٦	توافر عامل أو عاملة لكل دورة مياه	✓		العمالة
١٧	النظافة	✓		الأمن والسلامة
١٨	توافر مصدر قريب مجهز بمتطلبات مكافحة/وقاية من الحريق ^٧ .	✓		

١. عدد دورات المياه: مقعد (مرحاض) لكل ٤٠ طالباً أو طالبة.

٢. التهوية: مساحة الشبابيك تمثل ١٠ - ١٥٪ من مساحة الأرضيات.

٣. أحواض الأيدي: حوض مقابل كل مرحاض.



Kafrelsheikh University
Faculty of Arts
Quality Assurance Unit



جامعة كفر الشيخ
كلية الآداب
وحدة ضمان الجودة



٤. المساحة الأرضية : لا تقل عن ٢.٢ م^٢ لكل مستخدم.
٥. دورات المياه الخاصة بذوي الاحتياجات الخاصة: مرحاض إفرنجي/ الأحواض, وأدوات التحكم مثبتة علي الحائط, ولا يقل ارتفاعها عن ٧٦ إلي ١٣٧ سم / يوجد سور (٨٥ - ١٠٠ سم) لمساندة المستخدم على الحركة من وإلى المرحاض.
٦. الأبواب: أبواب دورات المياه الخاصة بالمعاقين تفتح للخارج / لا يقل عرض الباب عن ٩٠ سم.
٧. مطافئ حريق / معدات إنذار صوتية وضوئية / وجود شبكة خراطيم مطاطية قريبة من دورات المياه.

نموذج (٥): دورات المياه (طالبات الدور السادس)

م	المؤشرات	مستويات التقدير		مجالات التقييم
		مستوفٍ	غير مستوفٍ	
١	كفاية دورات المياه ^١ .		√	الإتاحة
٢	وجود دورات مياه خاصة بالطلبة وأخري للطالبات.	√		
٣	ملائمة للتهوية ^٢ .	√		المواصفات الإنشائية والتجهيزات
٤	كفاية الإضاءة.	√		
٥	سهولة فتح الشبابيك.	√		
٦	توافر أحواض لغسيل الأيدي ^٣ .	√		
٧	توافر مرايا.	√		
٨	الأرضيات من بلاط غير أملس.	√		
٩	وجود وسائل للتخلص من النفايات بشكل صحي.	√		
١٠	توافر مصدر مياه نقية.	√		المساحة
١١	سلامة شبكة الصرف الصحي.	√		
١٢	مساحة ملائمة لكل مستخدم ^٤ .	√		
١٣	وجود دورات مياه خاصة ^٥ .		√	التجهيزات الخاصة بذوي الاحتياجات الخاصة
١٤	ملاءمة الأبواب ^٦ .		√	
١٥	وجود مساحة داخل وخارج الحمام لمساعدة المعاق علي الحركة.	√		
١٦	توافر عامل أو عاملة لكل دورة مياه	√		العمالة
١٧	النظافة	√		الأمن والسلامة
١٨	توافر مصدر قريب مجهز بمتطلبات مكافحة/وقاية من الحريق ^٧ .	√		

١. عدد دورات المياه: مقعد (مرحاض) لكل ٤٠ طالباً أو طالبة.

٢. التهوية: مساحة الشبابيك تمثل ١٠ - ١٥ ٪ من مساحة الأرضيات.

٣. أحواض الأيدي: حوض مقابل كل مرحاض.



Kafrelsheikh University
Faculty of Arts
Quality Assurance Unit



جامعة كفر الشيخ
كلية الآداب
وحدة ضمان الجودة



٤. المساحة الأرضية : لا تقل عن ٢.٢ م^٢ لكل مستخدم.
٥. دورات المياه الخاصة بذوي الاحتياجات الخاصة: مرحاض إفرنجي/ الأحواض, وأدوات التحكم مثبتة علي الحائط, ولا يقل ارتفاعها عن ٧٦ إلي ١٣٧ سم / يوجد سور (٨٥ - ١٠٠ سم) لمساندة المستخدم على الحركة من وإلى المرحاض.
٦. الأبواب: أبواب دورات المياه الخاصة بالمعاقين تفتح للخارج / لا يقل عرض الباب عن ٩٠ سم.
٧. مطافئ حريق / معدات إنذار صوتية وضوئية / وجود شبكة خراطيم مطاطية قريبة من دورات المياه.

نموذج (٥): دورات المياه (طلبة الدور السادس)

م	مؤشرات	مستويات التقدير		مجالات التقييم
		مستوفٍ	غير مستوفٍ	
١	كفاية دورات المياه ^١ .	✓		الإتاحة
٢	وجود دورات مياه خاصة بالطلبة وأخري للطالبات.	✓		
٣	ملائمة للتهوية ^٢ .	✓		المواصفات الإنشائية والتجهيزات
٤	كفاية الإضاءة.	✓		
٥	سهولة فتح الشبابيك.	✓		
٦	توافر أحواض لغسيل الأيدي ^٣ .	✓		
٧	توافر مرايا.	✓		
٨	الأرضيات من بلاط غير أملس.	✓		
٩	وجود وسائل للتخلص من النفايات بشكل صحي.	✓		
١٠	توافر مصدر مياه نقية.	✓		المساحة
١١	سلامة شبكة الصرف الصحي.	✓		
١٢	مساحة ملائمة لكل مستخدم ^٤ .	✓		التجهيزات الخاصة بذوي الاحتياجات الخاصة
١٣	وجود دورات مياه خاصة ^٥ .	✓		
١٤	ملاءمة الأبواب ^٦ .	✓		
١٥	وجود مساحة داخل وخارج الحمام لمساعدة المعاق علي الحركة.	✓		
١٦	توافر عامل أو عاملة لكل دورة مياه	✓		العمالة
١٧	النظافة	✓		الأمن والسلامة
١٨	توافر مصدر قريب مجهز بمتطلبات مكافحة/وقاية من الحريق ^٧ .	✓		

١. عدد دورات المياه: مقعد (مرحاض) لكل ٤٠ طالباً أو طالبة.

٢. التهوية: مساحة الشبابيك تمثل ١٠ - ١٥ ٪ من مساحة الأرضيات.

٣. أحواض الأيدي: حوض مقابل كل مرحاض.



Kafrelsheikh University
Faculty of Arts
Quality Assurance Unit



جامعة كفر الشيخ
كلية الآداب
وحدة ضمان الجودة



٤. المساحة الأرضية : لا تقل عن ٢.٢ م^٢ لكل مستخدم.
٥. دورات المياه الخاصة بذوي الاحتياجات الخاصة: مرحاض إفرنجي/ الأحواض, وأدوات التحكم مثبتة علي الحائط, ولا يقل ارتفاعها عن ٧٦ إلي ١٣٧ سم / يوجد سور (٨٥ - ١٠٠ سم) لمساندة المستخدم على الحركة من وإلى المرحاض.
٦. الأبواب: أبواب دورات المياه الخاصة بالمعاقين تفتح للخارج / لا يقل عرض الباب عن ٩٠ سم.
٧. مطافئ حريق / معدات إنذار صوتية وضوئية / وجود شبكة خراطيم مطاطية قريبة من دورات المياه.

سادساً: المرفقات



Kafrelsheikh University
Faculty of Arts
Quality Assurance Unit



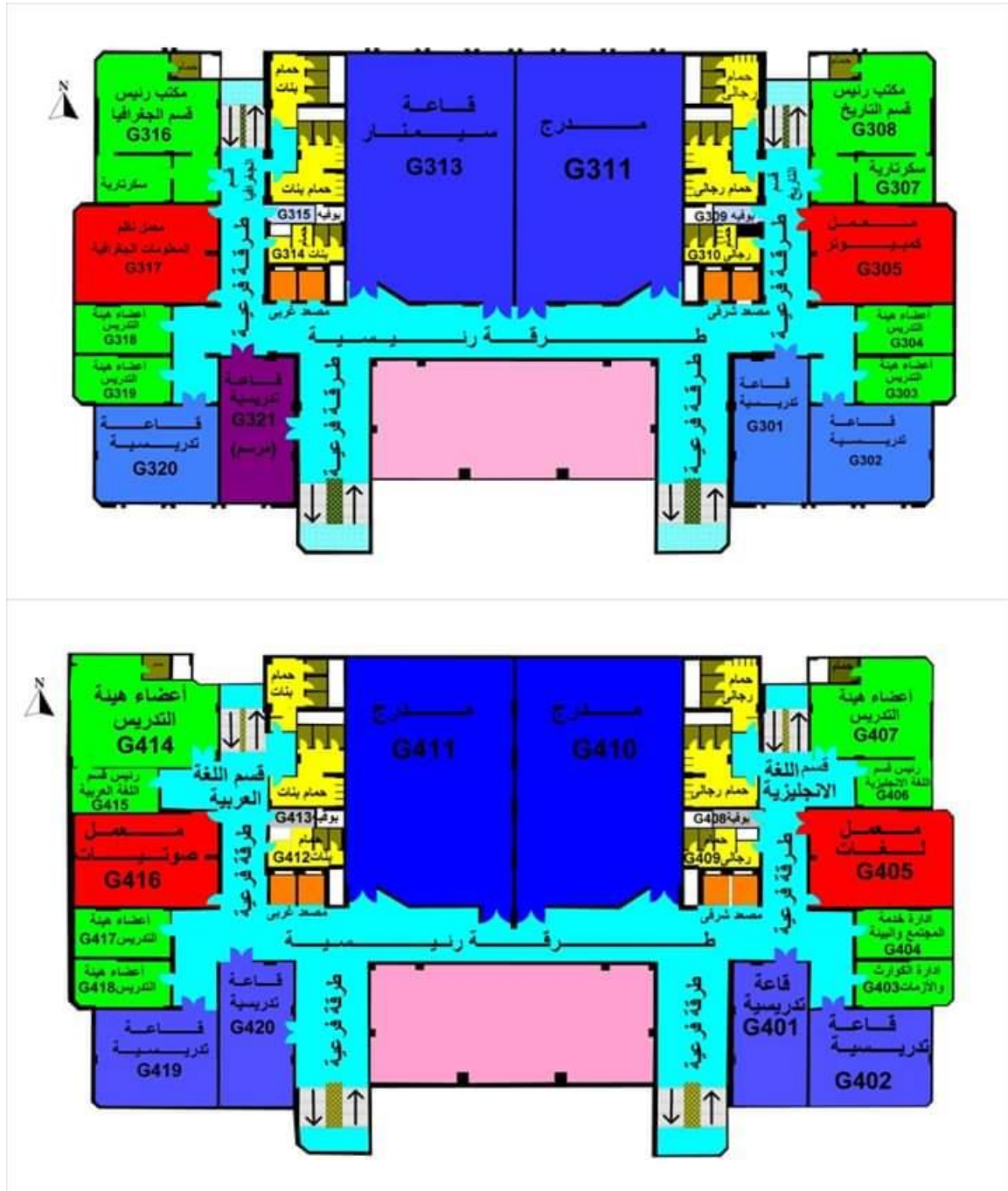
جامعة كفر الشيخ
كلية الآداب
وحدة ضمان الجودة



الموقع الجغرافي للكلية



المساقط الأفقية لأدوار الكلية

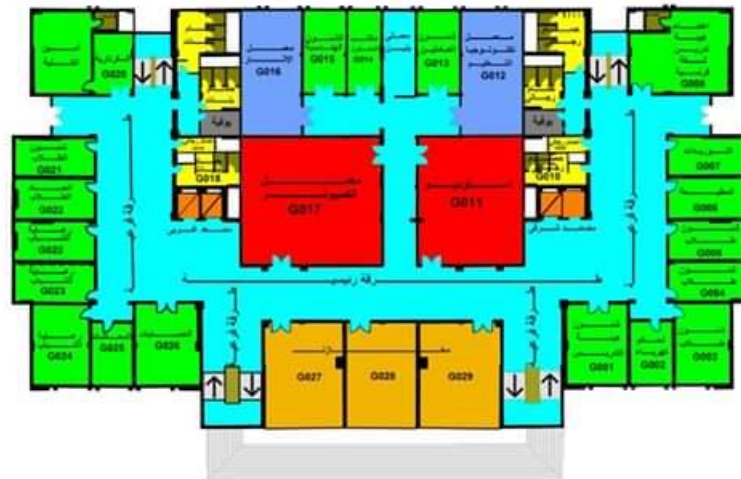
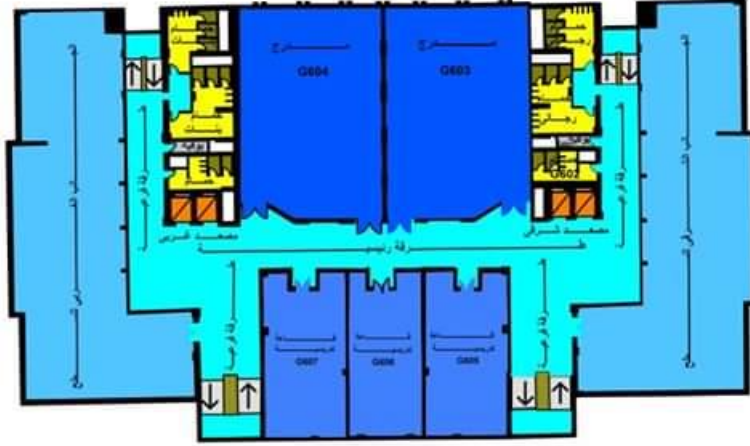




Kafrelsheikh University
Faculty of Arts
Quality Assurance Unit



جامعة كفر الشيخ
كلية الآداب
وحدة ضمان الجودة

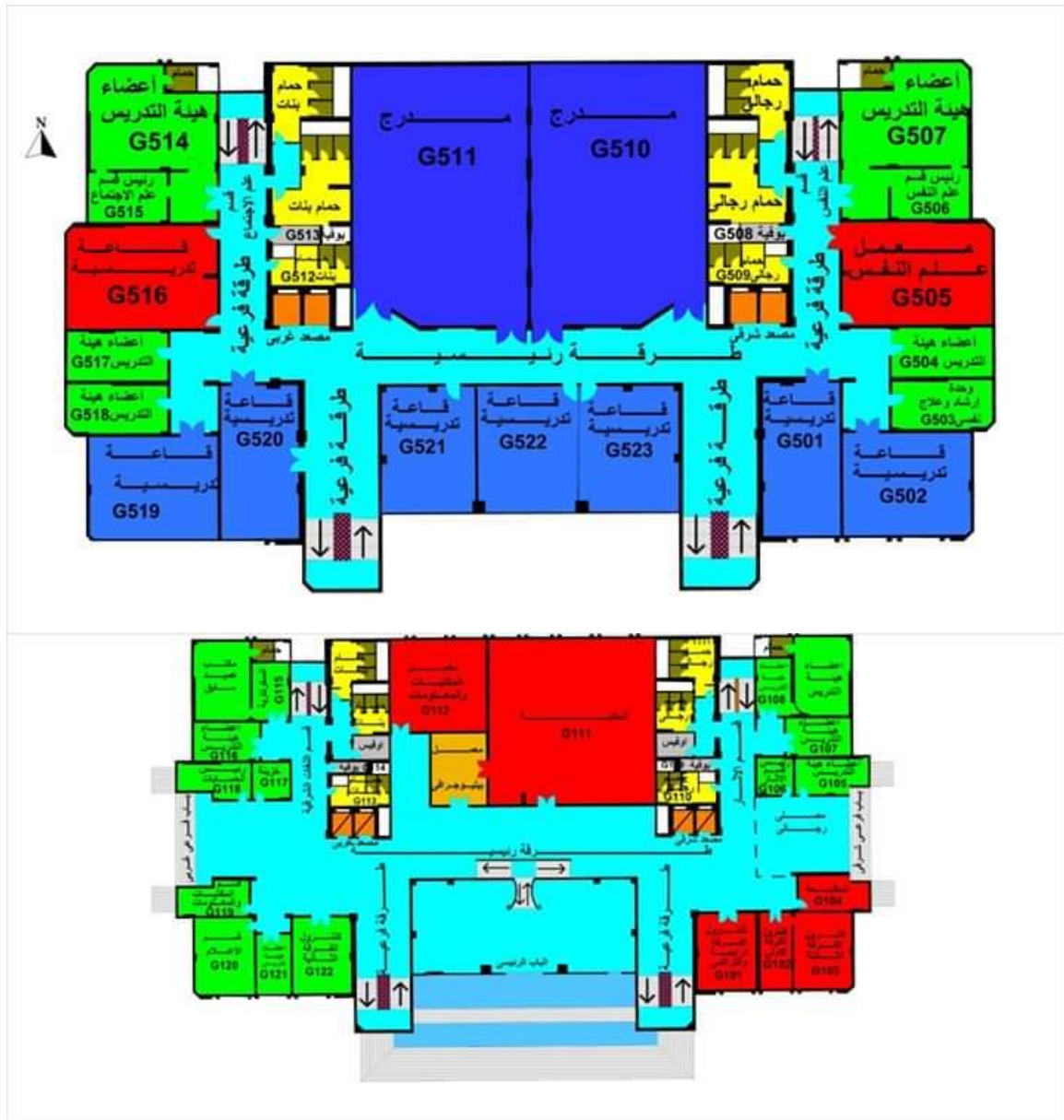




Kafrelsheikh University
Faculty of Arts
Quality Assurance Unit



جامعة كفر الشيخ
كلية الآداب
وحدة ضمان الجودة



سابعاً: بعض الصور الفوتوغرافية للموارد المادية بالكلية



Kafrelsheikh University
Faculty of Arts
Quality Assurance Unit



جامعة كفر الشيخ
كلية الآداب
وحدة ضمان الجودة



نماذج لبعض المدرجات والقاعات التدريسية بالكلية





Kafrelsheikh University
Faculty of Arts
Quality Assurance Unit



جامعة كفر الشيخ
كلية الآداب
وحدة ضمان الجودة





Kafrelsheikh University
Faculty of Arts
Quality Assurance Unit



جامعة كفر الشيخ
كلية الآداب
وحدة ضمان الجودة





Kafrelsheikh University
Faculty of Arts
Quality Assurance Unit



جامعة كفر الشيخ
كلية الآداب
وحدة ضمان الجودة



نماذج لبعض المعامل بالكلية





Kafrelsheikh University
Faculty of Arts
Quality Assurance Unit



جامعة كفر الشيخ
كلية الآداب
وحدة ضمان الجودة





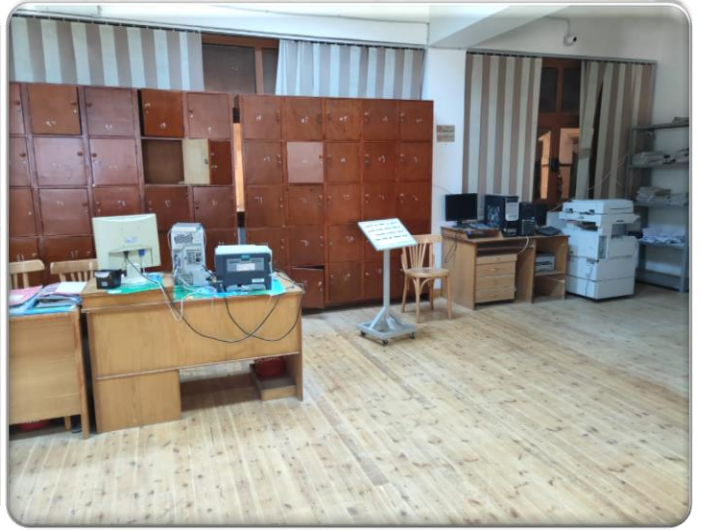
Kafrelsheikh University
Faculty of Arts
Quality Assurance Unit



جامعة كفر الشيخ
كلية الآداب
وحدة ضمان الجودة



نموذج لمكتبة الكلية



نماذج لبعض دورات المياه بالكلية

